

PROGRAMME
SCIENTIFIQUE

26^e Salon de GYNÉCOLOGIE OBSTÉTRIQUE PRATIQUE

16 - 17 & 18 MARS 2016



**PALAIS
DES CONGRÈS
DE PARIS**

2, place de la Porte Maillot
75017 Paris

**CANCÉROLOGIE | CHIRURGIE | COLPOSCOPIE | ÉCOLE D'ÉCHOGRAPHIE | ENDOCRINOLOGIE
IMAGERIE | INFERTILITÉ | MÉDECINE FŒTALE | MÉDECINE PRÉDICTIVE | NUTRITION
OBSTÉTRIQUE | SEXOLOGIE/ANDROLOGIE | THÉRAPEUTIQUES**

Direction scientifique : D. ZARCA

Comité scientifique

A. AGOSTINI, B. DEVAL, F. LÉCURU, J.M. LEVAILLANT,
É. MILLARA, S. MIMOUN, J. MONSONÉGO, P. PUJOL,
D. ROTTEN, É. SEDBON, M. SPIELMANN



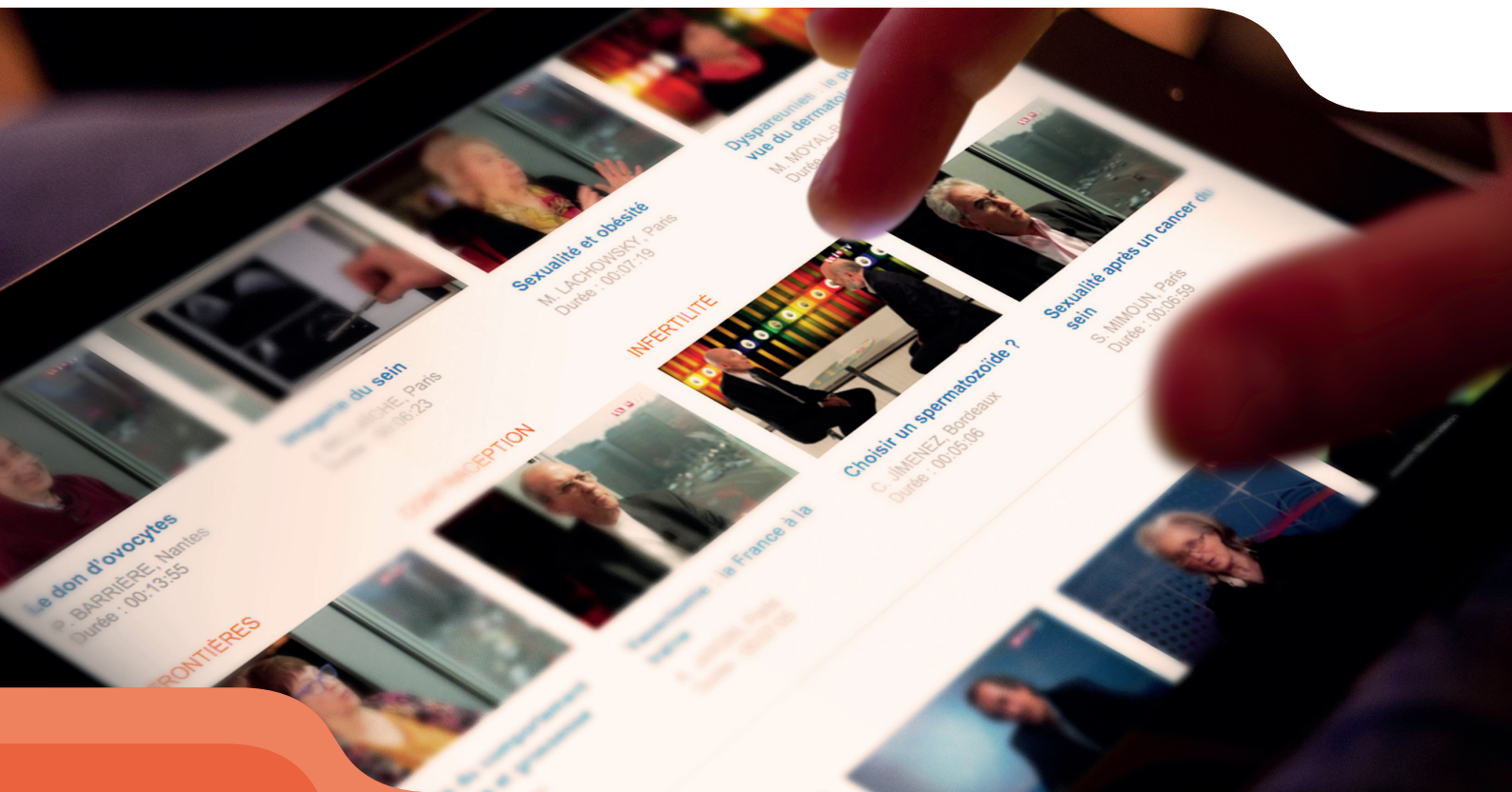
www.gynecologie-pratique.com

AXIS TV, LA WEB TV DE

& GYNÉCOLOGIE
OBSTÉTRIQUE PRATIQUE VOUS PROPOSE DE RETROUVER

DES CENTAINES D'ÉMISSIONS ACCESSIBLES EN REPLAY

Cancérologie | Chirurgie | Colposcopie | Contraception | Endocrinologie
Frontières | Gynécologie générale | Imagerie | Infertilité | Matériel | Médecine fœtale
Ménopause | Nutrition | Obstétrique | Ovaire | Profession, société
Psychosocial | Recommandations et attitude pratique | Sénologie | Sexologie
Thérapeutique | Urologie | Utérus



Apprendre ... autrement !



www.gynecologie-pratique.com

Les délices de la curiosité

“ La médecine évolue à une vitesse qui parfois nous dépasse. Pourtant, l'incompréhension que nous pouvons ressentir, les rudes coups portés à la profession ne nous découragent pas de continuer à pratiquer un si bel exercice.

Il faut voir, dans cette passion qui lie le médecin à son art, un besoin de comprendre, un désir d'aider et non une force d'habitude. Ceux qui veulent (ou feignent de) considérer la médecine comme un empilage de techniques et nous exhortent à nous fondre dans leur grisaille ne parviennent pas à nous défaire de nos mauvaises manies : nous sommes curieux de tout et aimons notre métier.

Curiosités, amour du métier, les mots sont lâchés. Ce sont ceux qui caractérisent au mieux nos manières de penser et de faire le Salon de Gynécologie Obstétrique Pratique. À sa vingt-sixième édition, comme pour la première, nous n'avons jamais failli sur ces deux points.

Hier, nous nous interrogeons sur l'impact des images médicales numériques, la signification d'un envahissement ganglionnaire, la gestion d'une anomalie fœtale ou les effets d'un traitement hormonal de la ménopause.

Aujourd'hui, nous possédons le pouvoir de questionner les gènes

et connaissons les moyens de classer des milliards de données. Concrètement, cela signifie que nous sommes désormais capables de mieux répondre aux questions d'hier, mais ne les avons pas pour autant écartées. Nous avons juste le devoir de nous former sans cesse afin qu'actes et discours ne trahissent jamais le serment d'autrefois. Et qu'aux mêmes interrogations, nous apportions les réponses d'aujourd'hui et non celles d'hier.

Amour du métier, désir de l'exercer mieux : de nouveaux outils – issus d'intuitions géniales ou transpositions d'expériences menées ailleurs – nous le permettent. Vous les trouverez ça et là dans les salles et les allées de ce 26^e Salon de Gynécologie Obstétrique Pratique qui s'annonce décidément passionnant.

La curiosité est un délice, succombez-y sans remords, vous serez en belle compagnie : vos amis, vos élèves ou vos maîtres seront présents, au milieu des 3 000 collègues qui nous font chaque année l'amitié d'être des nôtres. N'oubliez pas de venir avec vos questions et vos sourires et ainsi la fête de ce nouveau printemps sera parfaite.

En attendant le plaisir de vous y retrouver, en mon nom et celui de toute l'équipe, je vous souhaite notre traditionnel « bienvenue chez vous ».

Daniel Zarca

Sommaire

> Cancérologie.....	
> Chirurgie	
> Colposcopie	
> Endocrinologie.....	
> Imagerie de la femme	
> Infertilité	
> Médecine fœtale.....	
> Médecine prédictive.....	
> Nutrition & santé de la femme.....	
> Obstétrique.....	
> Sexologie/Andrologie	
> Journée de la SFAPE.....	
> 16 ^e édition de l'école d'Échographie	
> 4 ^e édition de l'École de Rythmologie fœtale pratique	
> L'Année de la simulation	
> Orateurs.....	
> DPC	
> Informations pratiques	
> Exposants & plan	

16/03	17/03	18/03
8	18	
9	19	32
10	20	33
11	25	34
12	-	35
13	26	36
14	-	37
-	-	38
-	27	-
15	28	39
16	29	40
-	30	-
31	31	31
31	31	31
31	31	31
	4	
	21	
	41	
	42	

Orateurs 2016

Aubert	AGOSTINI (Marseille ; Chirurgie)	Carine	COURTILLOT (Paris ; Endocrinologie)
Ana-Teresa	ALMEIDA-SANTOS (Portugal ; Infertilité)	Alain	COUTURE (Montpellier ; École d'échographie)
Laura	ALTER (Poissy ; Infertilité)	Patrice	CROCHET (Marseille ; Chirurgie)
Marc	ALTHUSER (Grenoble ; École d'échographie, Médecine fœtale)	Béatrice	CUZIN (Lyon ; Sexologie)
Olivia	ANSELEM (Paris ; Obstétrique)	Sébastien	CZERNICHOV (Boulogne-Billancourt ; Chirurgie)
Katty	ARDAENS (Seclin ; Coloscopie)	Florence	DALENC (Toulouse ; Cancérologie)
Michèle	ARICHE-COHEN (Paris ; Cancérologie)	Véronique	DALSTEIN (Reims ; Coloscopie)
François	AUDENET (Paris ; Chirurgie)	Jocelyne	de LAVEAUCOUPET (Clamart ; Imagerie de la femme)
Jean-Marc	AYOUBI (Suresnes ; Infertilité)	Manuella	de LUCA (Paris ; Endocrinologie)
Catherine	AZOULAY (Paris ; Endocrinologie)	Denis	de VALMONT (Lyon ; Obstétrique)
Anne	BACHELOT (Paris ; Endocrinologie)	Dominique	de ZIEGLER (Paris ; Infertilité)
Nadia	BAHI-BUISSON (Paris ; Journée de la Sfape)	Véronique	DEBARGE (Lille ; Obstétrique)
Vincent	BALAYA (Paris ; Chirurgie)	Xavier	DEFFIEUX (Clamart ; Imagerie de la femme)
Marcos	BALLESTER (Paris ; Chirurgie)	Benjamin	DELOISON (Paris ; Journée de la Sfape)
Paul	BARRIÈRE (Nantes ; Infertilité)	Christine	DENET (Paris ; Chirurgie)
Sophie	BARTHIER (Clamart ; Imagerie de la femme)	Françoise	DENOVELLE (Paris ; Médecine fœtale)
Anne-Sophie	BATS (Paris ; Chirurgie)	Pierre	DENYS (Garches ; Chirurgie)
Jean-Philippe	BAULT (Les Mureaux ; Journée de la Sfape, Médecine fœtale)	Pierre	DESVAUX (Paris ; Sexologie)
Karine	BEERBLOCK (Paris ; Nutrition et santé de la femme)	Bruno	DEVAL (Paris ; Chirurgie)
Joëlle	BELAÏSCH-ALLART (Sèvres ; Infertilité)	Didier	DEWAILLY (Lille ; Endocrinologie, Infertilité)
Joseph	BELLAÏCHE (Paris ; Cancérologie)	Gil	DUBERNARD (Lyon ; Chirurgie)
Stéphanie	BELLOC (Paris ; Infertilité)	Magali	DUBOIS (Toulon ; Sexologie)
Marc-David	BENJOAR (Paris ; Cancérologie)	Jean-Bernard	DUBUISSON (Suisse ; Chirurgie)
Marie-Dominique	BENMOURA (Marseille ; Coloscopie)	Frédéric	DUGELAY (Paris ; Obstétrique)
Guillaume	BENOIST (Rouen ; École d'échographie)	David	ÉLIA (Paris ; Endocrinologie)
Bernard	BENOIT (Nice ; École d'échographie)	Frida	ENTEZANI (Paris ; Infertilité)
Shérazade	BENSAID (Paris ; Chirurgie)	Sylvie	EPELBOIN (Paris ; Infertilité)
Enrica	BENTIVEGNA (Villejuif ; Chirurgie)	Marc	ESPIÉ (Paris ; Cancérologie, Endocrinologie)
Juliane	BERDAH (Paris ; Endocrinologie)	Laurence	FAIVRE (Dijon ; Médecine prédictive)
Christine	BERGERON (Saint-Ouen-l'Aumône ; Coloscopie, Endocrinologie)	Renato	FANCHIN (Clamart ; Infertilité)
Audrey	BERMAN (Créteil ; Médecine fœtale)	Deborah	FEDIDA (Le Kremlin-Bicêtre ; Imagerie de la femme)
Céline	BERNABÉ-DUPONT (Neuilly-sur-Seine ; Médecine fœtale)	Patrick	FÉNICHEL (Nice ; Infertilité)
Jean-Pierre	BERNARD (Le Chesnay ; Cancérologie, Journée de la Sfape)	Hervé	FERNANDEZ (Le Kremlin-Bicêtre ; Chirurgie)
Paul	BERVEILLER (Paris ; École de Rythmologie)	Yves	FERROUL (Lille ; Sexologie)
Nadine	BINART (Le Kremlin-Bicêtre ; Endocrinologie)	Alain	FIGNON (Chambray-lès-Tours ; Cancérologie)
Julie	BLANC (Marseille ; Obstétrique)	Muriel	FLIS-TRÈVES (Paris ; Infertilité)
Marc	BOLLET (Levallois-Perret ; Cancérologie, Médecine prédictive)	Patrick	FOURNET (Mont-Saint-Aignan ; Obstétrique)
Constance	BORIE (Paris ; Obstétrique)	Albane	FRATI (Paris ; Cancérologie)
Hélène	BORNE (Paris ; Coloscopie)	Bob	FREEMAN (Royaume-Uni ; Chirurgie)
Jean-Paul	BORY (Reims ; Coloscopie)	Ludovic	FRIEDERICH (Paris ; Cancérologie)
Gilbert	BOU JAOUÉ (Lille ; Sexologie)	René	FRYDMAN (Clamart ; Infertilité)
Léon	BOUBLI (Marseille ; Cancérologie)	Florent	FUCHS (Le Kremlin-Bicêtre ; École d'échographie, Obstétrique)
Philippe	BOUHANNA (Poissy ; École d'échographie, Médecine fœtale, Obstétrique)	Anne	GABORY (Jouy-en-Josas ; Nutrition et santé de la femme)
Jérémy	BOUIENAH (Bondy ; Infertilité)	René	GABRIEL (Reims ; Obstétrique)
Jean-Charles	BOULANGER (Amiens ; Coloscopie)	Cécile	GALLO (Espagne ; Infertilité)
Michel	BOULVAIN (Suisse ; Obstétrique)	Denis	GALLOT (Clermont-Ferrand ; Obstétrique)
Nathalie	BOURCIGAUX (Paris ; Endocrinologie)	Charles	GARABÉDIAN (Lille ; Obstétrique)
Philippe	BRENOT (Paris ; Sexologie)	Catherine	GAUTHIER (Clermont-Ferrand ; Sexologie)
Florence	BRETELLE (Marseille ; Obstétrique)	David	GENEVIÈVE (Montpellier ; Médecine prédictive)
Hélène	BRY-GAULLARD (Créteil ; Endocrinologie)	Laurent	GENSER (Paris ; Chirurgie)
Thierry	BULTEZ (Poissy ; Journée de la Sfape, Médecine fœtale)	Géraldine	GIRAUDET (Lille ; Chirurgie)
Carol	BURTÉ (Cannes ; Sexologie)	Laurence	GITZ (Le Kremlin-Bicêtre ; École d'échographie)
Jurgi	CAMBLONG (Suisse ; Médecine prédictive)	Olivier	GLEHEN (Lyon ; Chirurgie)
Perrine	CAPMAS (Le Kremlin-Bicêtre ; École d'échographie)	Joseph	GLIGOROV (Paris ; Cancérologie)
Marie	CARBONNEL (Dijon ; Infertilité)	François	GOLFIER (Lyon ; Chirurgie)
Xavier	CARCOPINO (Suresnes ; Coloscopie, Obstétrique)	Anne	GOMPEL (Paris ; Cancérologie)
Olivier	CARON (Villejuif ; Médecine prédictive)	Guillaume	GORINCOUR (Marseille ; École d'échographie)
Vanina	CASTAIGNE (Créteil ; École d'échographie, Médecine fœtale)	Héloïse	GRONIER (Poissy ; Infertilité)
Nathalie	CHABBERT-BUFFET (Paris ; Chirurgie)	Michaël	GRYNBERG (Clamart ; Cancérologie, Infertilité)
Isabella	CHANAVAZ-LACHENAY (Rouen ; Chirurgie)	Karinne	GUENICHE (Paris ; Endocrinologie)
Emmanuel	CHARTIER-KASTLER (Paris ; Chirurgie)	André	GUÉRIN (Espagne ; Infertilité)
Cécile	CHAU (Marseille ; Obstétrique)	Christine	HAIE-MEDER (Villejuif ; Coloscopie)
Sophie	CHRISTIN-MAÎTRE (Paris ; Infertilité)	Bruno	HALIOUA (Paris ; Coloscopie)
Christine	CLAVEL (Reims ; Coloscopie)	Samir	HAMAMAH (Montpellier ; Infertilité)
Patrice	CLÉMENT (Le Blanc-Mesnil ; Infertilité)	Ilan	HEILIKMAN (Paris ; Infertilité)
Mickaël	COHEN (Clamart ; Imagerie de la femme)	Guillem	HOMET (Espagne ; Sexologie)
Robert	COHEN (Saint-Maur-des-Fossés ; Coloscopie)	Jacques	HOURCABIE (Paris ; Chirurgie)
Martine	COHEN-BACRIE (Paris ; Infertilité)	Cyrille	HUCHON (Paris ; Chirurgie)
Emmanuelle	COHEN-SOLAL (Marseille ; Chirurgie)	Jean-Noël	HUGUES (Bondy ; Infertilité)
Claire	COLMANT (Clamart ; École d'échographie)	Bernard	HUYNH (Paris ; Coloscopie)
Marta	COLODRÓN (Espagne ; Infertilité)	Sylvie	ISSANCHOU (Dijon ; Nutrition et santé de la femme)
Pierre	COMBE (Paris ; Chirurgie)	Vincent	IZARD (Paris ; Infertilité)
André	CORMAN (Toulouse ; Sexologie)	Christine	JACOMET (Clermont-Ferrand ; Sexologie)
Catherine	CORMIER (Paris ; Endocrinologie)	François	JACQUEMARD (Paris ; Méd. fœtale, Méd. prédictive, Obstétrique)
Carole	CORSINI (Montpellier ; Cancérologie, Médecine prédictive)	Laëtitia	JACQUESSON (Paris ; Endocrinologie)

Christian	JAMIN (Paris ; Endocrinologie)	Benoît	RABISCHONG (Clermont-Ferrand ; Chirurgie)
Clément	JIMENEZ (Bordeaux ; Infertilité)	Arash	RAFII (Paris ; Médecine prédictive)
Michel	JONDET (Paris ; Endocrinologie)	Rajeev	RAMANAH (Besançon ; Obstétrique)
Philippe	JUDLIN (Nancy ; Colposcopie)	Isabelle	RAY-COQUARD (Lyon ; Médecine prédictive)
Gilles	KAYEM (Créteil ; Obstétrique)	Bruno	RAYNARD (Villejuif ; Nutrition et santé de la femme)
Ervin	KOCJANCIC (Munich ; Chirurgie)	Aurélie	REVAUX (Bondy ; Infertilité)
Martin	KOSKAS (Paris ; Infertilité)	Anne-Isabelle	RICHET (Paris ; Sexologie)
Céline	LACAM (Neuilly-sur-Seine ; Médecine fœtale)	Didier	RIETHMULLER (Besançon ; Colposcopie, Obstétrique)
Michèle	LACHOWSKY (Paris ; Sexologie)	Jacques	RIMAILHO (Toulouse ; Colposcopie)
Valérie	LAIGLE (Nantes ; Infertilité)	Frédéric	RIMETZ (Bruay-la-Buissière ; Sexologie)
Frédéric	LAMAZOU (Neuilly-sur-Seine ; École d'échographie, Infertilité)	Anne-Laure	RIVAIN (Paris ; Imagerie de la femme)
Bruno	LANGER (Strasbourg ; Obstétrique)	Geoffroy	ROBIN (Lille ; Infertilité)
Louis	LASSALLE (Clamart ; Imagerie de la femme)	Daniel	ROTTEN (Saint-Denis ; Obstétrique, École de Rythmologie)
Paule	LATINO-MARTEL (Jouy-en-Josas ; Nutrition et santé de la femme)	Joëlle	ROUME (Boulogne-Billancourt ; Médecine fœtale)
Vincent	LAVOUÉ (Rennes ; Chirurgie)	Christine	ROUSSET-JABLONSKI (Paris ; Cancérologie)
Camille	LE RAY (Paris ; Obstétrique)	Patrick	ROZENBERG (Poissy ; Obstétrique)
Jean-Michel	LECERF (Lille ; Nutrition et santé de la femme)	René-Charles	RUDIGOZ (Lyon ; Obstétrique)
Emmanuelle	LECORNET-SOKOL (Paris ; Endocrinologie)	Laura	SABIANI (Marseille ; Obstétrique)
Fabrice	LÉCURU (Paris ; Cancérologie, Chirurgie, Colposcopie)	Roland	SALESSE (Jouy-en-Josas ; Nutrition et santé de la femme)
Guillaume	LEGENDRE (Angers ; Chirurgie, École d'échographie)	Laurent	SALOMON (Paris ; Infertilité, Journée de la Sfape, Médecine fœtale)
Florence	LEPERLIER (Nantes ; Infertilité)	Damien	SANLAVILLE (Bron ; Médecine prédictive)
Jean-Louis	LEROY (Lille ; Colposcopie)	Marie-Élisabeth	SANSELME-CARDENAS (Clermont-Ferrand ; Sexologie)
Jean-Marc	LEVAILLANT (Créteil ; Cancérologie, École d'écho., Journée de la Sfape, Imagerie)	Julie	SARFATI (Paris ; Endocrinologie)
Jean	LEVÉQUE (Rennes ; Colposcopie)	Christian	SAUSSINE (Strasbourg ; Chirurgie)
Maryline	LEVY (Paris ; École d'échographie, Journée de la Sfape)	Thomas	SCHMITZ (Paris ; Obstétrique)
Rachel	LEVY (Bondy ; Nutrition et santé de la femme)	Éric	SEDBON (Paris ; Endocrinologie, Infertilité)
Cécile	LOAEC (Paris ; Chirurgie)	Loïc	SENTILHES (Angers ; Obstétrique)
Laurence	LOHMAN (Le Blanc-Mesnil ; Médecine fœtale)	David	SERFATY (Paris ; Endocrinologie)
Dominique	LUTON (Paris ; Endocrinologie)	Henri	SEVESTRE (Amiens ; Colposcopie, Endocrinologie)
Patrick	MADELÉNAT (Paris ; Cancérologie)	Olivier	SIBONY (Paris ; Obstétrique)
Cristina	MAGGIONI (Italie ; Sexologie)	Christophe	SIFER (Bondy ; Infertilité)
Emeline	MAISONNEUVE (Paris ; École de Rythmologie)	Pascale	SILES (Marseille ; Chirurgie)
Valérie	MALAN (Paris ; Médecine fœtale)	Chantal	SIMON (Lyon ; Endocrinologie)
Jacques	MARCHETTA (Saumur ; Colposcopie)	Victor	SIMON (Lille ; Sexologie)
Lydia	MARIÉ-SCEMAMA (Boulogne-Billancourt ; Endocrinologie)	Jérôme	SOLASSOL (Montpellier ; Médecine prédictive)
Alejandra	MARTINEZ (Toulouse ; Chirurgie)	Pascale	SONIGO (Paris ; Médecine fœtale)
Daniel	MATARÓ (Espagne ; Infertilité)	Jean-Claude	SOUBERBIELLE (Paris ; Endocrinologie)
Patrice	MATHEVET (Suisse ; Chirurgie, Colposcopie)	Emmanuel	SPAGGIARI (Paris ; Médecine fœtale)
Gabriela	MEDIN (Espagne ; Sexologie)	Marc	SPIELMANN (Villejuif ; Cancérologie, Médecine prédictive)
Jean-Luc	MERGUI (Paris ; Colposcopie)	Julien	STIRNEMANN (Paris ; Journée de la Sfape)
Chantal	MICHARD (Paris ; Sexologie)	Bertrand	STOS (Le Plessis-Robinson ; École d'échographie, Journée de la Sfape)
Élisabeth	MILLARA (Boulogne-Billancourt ; Nutrition et santé de la femme)	Isabelle	STREULI (Paris ; Chirurgie)
Anne-Élodie	MILLISCHER (Paris ; Journée de la Sfape, Médecine fœtale)	Mickaël	SUISSA (Paris ; Cancérologie)
Sylvain	MIMOUN (Paris ; Sexologie)	Charles	SULTAN (Montpellier ; Endocrinologie)
Pascale	MIRAKIAN (Lyon ; Infertilité)	Jean-Paul	TAAR (Bagnolet ; Colposcopie)
Daniel	MOEGLIN (Grasse ; École d'échographie)	Sophie	TAÏEB (Lille ; Cancérologie)
Joseph	MONSONÉGO (Paris ; Colposcopie)	Alain	TAMBORINI (Paris ; Endocrinologie)
Marie	MORDEFROID (Clamart ; Imagerie de la femme)	Luc	TAPPY (Suisse ; Nutrition et santé de la femme)
Michel	MOULY (Paris ; Sexologie)	Anne	TARRADE (Jouy-en-Josas ; Nutrition et santé de la femme)
Catherine	MULLER (Toulouse ; Endocrinologie)	Marie-Pierre	TEISSIER (Limoges ; Endocrinologie)
Charles	MUSZYNSKI (Amiens ; Chirurgie)	Araceli	TEIXIDO (Espagne ; Sexologie)
Moïse	NAMER (Mougins ; Cancérologie)	Pascale	THIS (Paris ; Cancérologie)
Michèle	NAOURI-VISCHEL (Paris ; Sexologie)	Catherine	THUONG VANH (Grenoble ; Médecine fœtale)
Charlotte	NGO (Paris ; Chirurgie)	Alain	TOLEDANO (Neuilly-sur-Seine ; Cancérologie)
Julien	NIRO (Le Chesnay ; Chirurgie)	Philippe	TOURAINÉ (Paris ; Endocrinologie)
Israël	NISAND (Strasbourg ; Médecine prédictive)	Claire	TOURETTE (Marseille ; Chirurgie)
Michel	OHAYON (Paris ; Sexologie)	Caroline	TRICHOT (Clamart ; Imagerie de la femme)
Françoise	PARIS (Montpellier ; Endocrinologie)	Catherine	UZAN (Paris ; Cancérologie)
Jean-François	OURY (Paris ; Obstétrique)	Pascal	VAAST (Lille ; Obstétrique)
Clara	PÉLISSIER (Paris ; Endocrinologie)	Christophe	VAYSSIÈRE (Toulouse ; Obstétrique)
Michèle	PELLETIER (Toulon ; Sexologie)	Juan-Felipe	VELEZ DE LA CALLE (Brest ; Infertilité)
Franck	PERROTIN (Tours ; Obstétrique)	Françoise	VENDITELLI (Clermont-Ferrand ; Sexologie)
Thierry	PETIT (Strasbourg ; Cancérologie)	Julie	VERSAPUECH-GRIVART (Bordeaux ; Sexologie)
Christian	PHILLIPS (Royaume-Uni ; Chirurgie)	François	VIALARD (Poissy ; Infertilité)
Alain	PIGNÉ (Paris ; Chirurgie)	François	VIÉ LE SAGE (Aix-les-Bains ; Colposcopie)
Catherine	PIENKOWSKI (Toulouse ; Endocrinologie)	Yves	VILLE (Paris ; Journée de la Sfape)
Khaled	POCATE-CHERIE (Paris ; Infertilité)	Vincent	VILLEFRANQUE (Cergy-Pontoise ; Chirurgie)
Christophe	POMEL (Chamalières ; Chirurgie)	Étienne	VINCENS (Paris ; Chirurgie)
Géraldine	PORCU (Marseille ; Infertilité)	Géraldine	VIOT (Paris ; Médecine fœtale, Obstétrique)
Jean-Luc	PRÉTET (Besançon ; Colposcopie)	Jean-Paul	VOVE (Bordeaux ; Sexologie)
Alain	PROUST (Antony ; Sexologie)	Diane	WINAVER (Paris ; Sexologie)
Michel	PUGEAT (Bron ; Endocrinologie)	Norbert	WINER (Nantes ; Obstétrique)
Pascal	PUJOL (Montpellier ; Cancérologie, Médecine prédictive)	Chadi	YAZBECK (Paris ; Chirurgie, Infertilité)
Edwin	QUARELLO (Marseille ; École d'échographie, Journée de la Sfape)	Jacques	YOUNG (Le Kremlin-Bicêtre ; Endocrinologie)
Thibaud	QUIBEL (Poissy ; Journée de la Sfape, Médecine fœtale)	Daniel	ZARCA (Paris ; Cancérologie, Médecine prédictive)

12:45
14:00

Mercredi 16 mars 2016

**Salle
352 B**

Saignements menstruels :
les temps changent,
la contraception orale aussi

Avec la collaboration des laboratoires TEVA

Jeudi 17 mars 2016

**Salle
351**

De nouvelles évolutions pour la fertilité
des femmes

Avec la collaboration des laboratoires TEVA

Vendredi 18 mars 2016

**Salle
352 B**

La contraception intra-utérine répond-elle
aux attentes des jeunes femmes ?

Avec la collaboration des laboratoires BAYER

18:15
19:30

Mercredi 16 mars 2016

**Salle
351**

Prévention primaire des anomalies de
fermeture du tube neural :
constats et perspectives

Avec la collaboration des laboratoires EFFIK

18:15
19:30

Jeudi 17 mars 2016

**Amphi
Havane**

Contraception :
ce qu'elles en pensent, ce qu'elles attendent

Avec la collaboration de GEDEON RICHTER FRANCE - division
santé de la femme



Premiers signes évocateurs d'un cancer de l'ovaire ? *Associez HE4 et CA125 pour mieux orienter le diagnostic*

Le cancer ovarien est la quatrième cause de décès par cancer chez les femmes dans le monde. C'est la forme la plus grave des cancers gynécologiques alors qu'elle est potentiellement curable si elle est diagnostiquée en phase précoce.^(1,2)

Les premiers symptômes peuvent être une augmentation de la taille abdominale, des ballonnements, des urgences urinaires, des douleurs abdominales ou pelviennes.⁽³⁾

Marqueur de meilleure sensibilité et précocité

Utilisé comme marqueur tumoral seul, HE4 a montré la meilleure sensibilité pour la détection du cancer de l'ovaire, en particulier au stade I de la maladie, stade précoce asymptomatique. Combinés, CA 125 et HE4 atteignent la meilleure sensibilité de 76,4 % pour une spécificité de 95%.

Marqueur de meilleure prédictivité

L'association de CA 125 et HE4 peut aider à déterminer si une masse pelvienne est bénigne ou maligne chez les femmes pré- et postménopausées. La combinaison des deux marqueurs est un meilleur prédicteur de malignité que chacun des marqueurs utilisé individuellement.

Marqueur de récidive

Les taux d'HE4 corréleront avec la réponse clinique au traitement ou avec le statut de récurrence chez les femmes chez lesquelles un cancer ovarien a été diagnostiqué par imagerie tomographique (CT). L'HE4 pourrait donc être un indicateur précoce de récurrence important.⁽⁴⁾

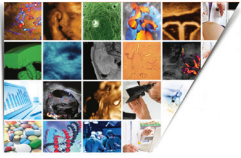
Le score ROMA peut être calculé par le laboratoire. Il permet d'évaluer le risque de malignité en associant HE4, CA125 et statut ménopausal.

ROMA : Risk of Ovarian Malignancy Algorithm / HE4 : Human Epididymaw I Protein 4 / CA125 : Carbohydrate Antigen 125. (1) Pickle LW, Hao Y, Jemal A, et al. A new method of estimating United States and state-level cancer incidence counts for the current calendar year. *CA Cancer J Clin* 2007;57:30-42. (2) Cancer Mondial Statistical Information System: <http://www-dep.iarc.fr/> (3) Barbara A.Goff et al. Frequency of Symptoms of Ovarian Cancer in Women Presenting to Primary Care Clinics. *JAMA*, June 9, 2004 - vol 291, No.22 2705-2712. (4) Anastasi E, Marchei GG, Viggiani V, et al. HE4: a new potential early biomarker for the recurrence of ovarian cancer. *Tumor Biol* 2010;31:113-119.

CA125 II : Test immunologique pour la détermination quantitative *in vitro* des déterminants réactifs OC 125 dans le sérum et le plasma humains. Le test est un élément utile pour compléter le bilan d'extension d'un cancer ou détecter une récurrence. Le test s'utilise également dans le suivi des patients atteints de cancer. En association avec le test Elecsys HE4, le test permet également d'évaluer, à l'aide de l'algorithme ROMA, le risque de cancer ovarien chez les femmes présentant une masse pelvienne. HE4 : Test immunologique pour la détermination quantitative *in vitro* de HE4 dans le sérum et le plasma humains. Le test constitue un outil permettant de surveiller les formes récurrentes ou progressives de cancer épithélial ovarien. Les résultats de tests sériels de HE4 doivent être utilisés en association avec la clinique. Utilisé en association avec le test Elecsys CA 125 II, le test peut également permettre d'estimer le risque de cancer épithélial ovarien chez les femmes présentant une masse pelvienne. Les résultats doivent être interprétés en association avec ceux d'autres méthodes, conformément aux directives de suivi clinique standard. Ce test par électrochimiluminescence « ECLIA » s'utilise sur les systèmes d'immunoanalyse Elecsys et **cobas e**. Dispositif médical de diagnostic *in vitro*.

Fabricant : Roche Diagnostics GmbH (Allemagne) - Distributeur : Roche Diagnostics France
Lire attentivement les instructions figurant dans la fiche technique





Mercredi 16 mars 2016

Palais des Congrès | Paris | salon@len-medical.fr

341

“ Cancérologie
Marc Spielmann, Daniel Zarca

9:00 - 10:30

FAUT-IL CONTINUER LE DÉPISTAGE ORGANISÉ DES CANCERS DU SEIN PAR LA MAMMOGRAPHIE ?

Modérateur : Joseph BELLAÏCHE

Les nombres donnent-ils un sens au mode de dépistage actuel ? Y a-t-il un surdiagnostic ?

Sophie TAÏEB

Quelles lésions surveiller, quelles lésions biopsier ? À propos de 3 cas cliniques

Michèle ARICHE-COHEN

10:30 - 11:00

Pause

11:00 - 12:15

HORMONES EXOGÈNES ET CANCERS DU SEIN

Modérateur : Léon BOUBLI

Y a-t-il des femmes pour lesquelles on peut prescrire un THM sans augmenter le risque carcinologique ?

Anne GOMPEL

Contraception orale et cancer

Christine ROUSSET-JABLONSKI

Peut-on proposer une stimulation ovarienne après un cancer du sein ?

Michaël GRYNBERG

Radiothérapie des aires ganglionnaires ou chirurgie : éléments de réflexion

Marc BOLLET

Symposium
12:45
14:00

Voir p.6

14:30 - 16:00

TUMEURS OVARIENNES : LES EXPLORATIONS

Modérateur : Fabrice LÉCURU



L'échographie d'une masse annexielle en 2016 : comment faire ? quel compte-rendu ?

Jean-Pierre BERNARD

La coelioscopie, jusqu'où ?

Patrick MADELÉNAT

Les kystes ovariens volumineux

Ludovic FRIEDERICH

16:00 - 16:30

Pause

16:30 - 18:30

TUMEURS OVARIENNES : LES CAS PARTICULIERS

Modérateur : Fabrice LÉCURU

Tumeurs non épithéliales : les bonnes pratiques en 2016

Albane FRATI

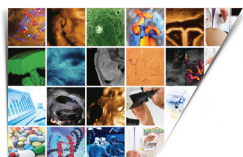
De l'échographie à la coelioscopie

Jean-Marc LEVAILLANT,
Patrick MADELÉNAT

Les tumeurs ovariennes *borderline*

Catherine UZAN

Session
validante
pour le DPC



Mercredi 16 mars 2016

Palais des Congrès | Paris | salon@len-medical.fr

343

Chirurgie

Atelier Jacques Bady

Aubert Agostini, Bruno Deval, Fabrice Lécuro

9:00 - 10:30

ADÉNOMYOSE

Modérateur : Aubert AGOSTINI

Gestion de l'adénomyose dans le cadre de l'AMP	Chadi YAZBECK
Physiopathologie de l'adénomyose	Isabelle STREULI
Iconographie moderne de l'adénomyose	Jean-Marc LEVAILLANT
Place de l'embolisation utérine	Pascale SILES

10:30 - 11:00

Pause

11:00 - 12:15

TRAITEMENT DE L'ADÉNOMYOSE

Modérateurs : Jacques HOURCABIE, Claire TOURETTE

Traitement médical de l'adénomyose	Nathalie CHABBERT-BUFFET
Place de la destruction endométriale par NovaSure	Gil DUBERNARD
Place de la métrectomie	Jacques HOURCABIE
Particularités de l'hystérectomie pour adénomyose	Claire TOURETTE

Symposium
12:45
14:00

Voir p.6

14:30 - 16:00

ENDOMÉTRIOSE

Modérateur : Cyrille HUCHON



Organisation des centres de référence en France	Isabella CHANAVAZ-LACHERAY
Évaluation des symptômes dans l'endométriose	Cyrille HUCHON
Endométriose et troubles de la sexualité	Emmanuelle COHEN-SOLAL
Produits anti-adhérentiels dans la chirurgie de l'endométriose	Julien NIRO

16:00 - 16:30

Pause

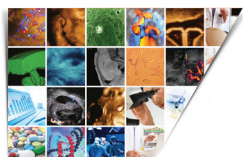
16:30 - 18:30

HYSTÉRECTOMIE VOIE BASSE ET ÉNERGIES NOUVELLES NOUVEAUTÉS EN CHIRURGIE GYNÉCOLOGIQUE

Modérateurs : Vincent VILLEFRANQUE, Patrice CROCHET

Avantages des énergies nouvelles dans l'hystérectomie voie basse	Vincent VILLEFRANQUE
Complications liées à l'utilisation des énergies nouvelles dans l'hystérectomie voie basse	Vincent VILLEFRANQUE
Trocarts ponction/cœlioscopie	Patrice CROCHET
Morcellation endo-utérine : état des lieux	Guillaume LEGENDRE

Session
validante
pour le DPC



Mercredi 16 mars 2016

Palais des Congrès | Paris | salon@len-medical.fr

342 A

Colposcopie
Joseph Monsonégo

INFECTION À HPV, COLPOSCOPIE ET NOUVEAUTÉS :
DE LA RECHERCHE À LA PRATIQUE CLINIQUE

9:00 - 10:30

**IMAGERIE COLPOSCOPIQUE ET ÉTUDES DE CAS :
DU DIAGNOSTIC AU TRAITEMENT**

Modérateur : Jacques MARCHETTA

Les cols modifiés (remaniements, ectropion, endométriose...)
qui ne justifient pas de traitement et ceux qui le nécessitent...

Hélène BORNE

Le spectre de l'imagerie des CIN BG, cas cliniques

Jacques MARCHETTA

Les CIN HG : des formes évidentes aux aspects discrets ou
frustes, cas cliniques

Joseph MONSONÉGO

10:30 - 11:00

Pause

11:00 - 12:15

NOUVEAU VISAGE DE LA COLPOSCOPIE À L'ÈRE DE LA VIROLOGIE

Modérateur : Joseph MONSONÉGO

Imagerie colposcopique après infection à HPV 16

Joseph MONSONÉGO

Imagerie colposcopique après vaccination HPV

Katty ARDAENS

Imagerie du col traité, cas cliniques. Suspecter une lésion
à risque après persistance virale

Joseph MONSONÉGO

Symposium
12:45
14:00

Voir p.6

14:30 - 16:00

CIN2 UNE ENTITÉ À PART ?

Modérateur : Henri SEVESTRE

Reproductibilité des CIN2

Henri SEVESTRE

Apport de la P16 dans le diagnostic des CIN2

Christine BERGERON

Apport du test HPV

Xavier CARCOPINO

16:00 - 16:30

Pause

16:30 - 18:00

L'ADÉNOCARCINOME DU COL

Modérateur : Jean-Luc MERGUI

Diagnostic cyto-histologique

Henri SEVESTRE

Aspects colposcopiques

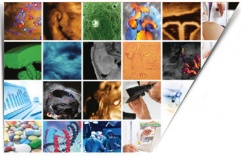
Charles MUSZYNSKI

Quelle prise en charge ? Quel suivi ?

Jean-Luc MERGUI

Prévention, impact attendu de la vaccination

Jean-Luc PRÉTET



Mercredi 16 mars 2016

Palais des Congrès | Paris | salon@len-medical.fr

352 B

Endocrinologie
Éric Sedbon

9:00 - 10:30 **LES TRAITEMENTS MÉDICAMENTEUX DU SOPK :
INDICATIONS ET PRÉCAUTIONS D'EMPLOI**

Modérateur : Emmanuelle LECORNET-SOKOL

Indication de la metformine dans le SOPK Laetitia JACQUESSON

Règles d'utilisation de l'acétate de cyprotérone Emmanuelle LECORNET-SOKOL

Autres médicaments : Inofolic®, agonistes dopaminergiques Julie SARFATI

10:30 - 11:00 Pause

11:00 - 12:15 **CONTRACEPTIONS DIFFICILES ET INNOVATIONS EN CONTRACEPTION**

Modérateur : David SERFATY

Les nouveaux et futurs contraceptifs hormonaux David SERFATY

Contraception hormonale : Faut-il continuer de classer
les progestatifs et les pilules en générations ? Nathalie BOURCIGAU,
Sophie CHRISTIN-MAÎTRE

Les nouveaux critères de recevabilité des méthodes
contraceptives selon l'OMS : quoi de neuf ? Mary-Eluned GAFFIELD,
David SERFATY

Symposium
12:45
14:00

*Saignements menstruels : les temps changent,
la contraception orale aussi*

Avec la collaboration des laboratoires TEVA

14:30 - 16:00 **ENDOCRINOLOGIE DE L'OVAIRE :
DE LA GÉNÉTIQUE À LA THÉRAPEUTIQUE**

Modérateur : Jacques YOUNG

Insuffisance ovarienne primitive et oligogénisme Nadine BINART

Prise en charge de l'infertilité des déficits gonadotropes
chez la femme Hélène BRY-GAULLARD

Exploration et prise en charge de la femme avec hirsutisme Jacques YOUNG

16:00 - 16:30 Pause

16:30 - 18:00 **OBÉSITÉ ET TRAITEMENTS HORMONAUX**

Modérateur : Juliane BERDAH

Contraception hormonale et obésité : les risques et les pièges Catherine AZOULAY

Traitement hormonal de la ménopause et obésité Juliane BERDAH

Obésité et cancer du sein : « un couple diabolique » Catherine MULLER



Mercredi 16 mars 2016

Palais des Congrès | Paris | salon@len-medical.fr

353

“Imagerie de la femme

Jean-Marc Levallant

D.U. D'IMAGERIE DE LA FEMME - PARIS XI

9:00 - 12:15

ENDOMÉTRIOSE

Modérateur : *Jocelyne DE LAVEAUCOUPET*

[10:30 - 11:00
PAUSE]

Imagerie

Présentation de cas cliniques

Point de vue du chirurgien

Intervenants : **Xavier DEFFIEUX, Louis LASSALLE**

Symposium
12:45
14:00

Voir p.6

14:30 - 18:00

MASSES PELVIENNES : CAS CLINIQUES

Modérateur : *Jocelyne DE LAVEAUCOUPET*

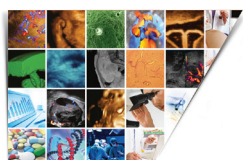
[16:00 - 16:30
PAUSE]

Imagerie

Présentation de cas cliniques

Point de vue du chirurgien

Intervenants : **Mickael COHEN, Caroline TRICHOT**



Mercredi 16 mars 2016

Palais des Congrès | Paris | salon@len-medical.fr

351

“Infertilité

Éric Sedbon

9:00 - 10:30

QUESTIONS EN AMP

Modérateur : Dominique DE ZIEGLER

Vitrification embryonnaire ou ovocytaire
that is the question

Khaled POCATE-CHERET

Devenir obstétrical des grossesses PMA issues d'embryons
frais et congelés : le danger n'est pas là où l'on pense

Dominique DE ZIEGLER

LH et effet LH dans la stimulation ovarienne

Renato FANCHIN

10:30 - 11:00

Pause

11:00 - 12:15

PRÉSERVATION DE LA FERTILITÉ : ÉTAT DES LIEUX EN 2016

Modérateur : André GUÉRIN

Préservation de la fertilité par vitrification ovocytaire dans
les indications oncologiques

Cécile GALLO

Préservation de la fertilité par vitrification ovocytaire dans
les indications sociales

André GUÉRIN

Préservation de la fertilité par vitrification ovocytaire dans
les indications sociales en Europe (hors Espagne)

Géraldine PORCU

Symposium
12:45
14:00

Voir p.6

14:30 - 16:00

COMMENT AMÉLIORER LA PRISE EN CHARGE DES PATIENTS INFERTILES

Modérateurs : Patrice CLÉMENT, François VIALARD

Le DPC tous chromosomes ou le *screening* embryonnaire

Laura ALTER

Le suivi embryonnaire

Clément JIMENEZ

Le dosage dans le surnageant embryonnaire

François VIALARD

La réceptivité utérine

Christophe SIFER

16:00 - 16:30

Pause

16:30 - 18:00

L'AMP AU PLURIEL

Modérateurs : Juan-Felipe VELEZ DE LA CALLE, Ilan HEILIKMAN

Nouveautés dans la préservation de la fertilité chez les femmes avec
un cancer du sein

Ana-Teresa
ALMEIDA-SANTOS

Comment améliorer les résultats en AMP : la qualité du conceptus

Marta COLODRÓN

À propos de nodules testiculaires

Vincent IZARD

L'intérêt du don de spermatozoïdes dans les échecs de grossesse, dans
les FIV avec ou sans micromanipulation : empirisme ou réalité ?

Daniel MATARÓ

Symposium
18:15
19:30

*Prévention primaire des anomalies de fermeture du tube neural :
constats et perspectives*

Avec la collaboration des laboratoires EFFIK



Mercredi 16 mars 2016

Palais des Congrès | Paris | salon@len-medical.fr

342 B

“ Médecine fœtale

Jean-Marc Levailant, Philippe Bouhanna

9:00 - 10:30

SYNDROMOLOGIE I

Introduction

Jean-Philippe BAULT,
Laurent SALOMON

Qu'est-ce qu'un syndrome ? une séquence ? une association
malformative ? La place du généticien clinicien

Joëlle ROUME

Anomalie d'une oreille, quand évoquer un syndrome ?
Goldenhar *versus* Treache

Emmanuel SPAGGIARI,
Françoise DENOYELLE

La place du cytogénéticien

Valérie MALAN

RCIU : comment évoquer un syndrome, que chercher ?

Laurent SALOMON,
Valérie MALAN

10:30 - 11:00

Pause

11:00 - 12:15

SYNDROMOLOGIE II

Comment et quand évoquer une association syndromique
pour l'échographiste ? un signe d'appel : des réflexes

Jean-Philippe BAULT

Anomalie cardiaque : un bilan visant à reconnaître
une association CHARGE, à évoquer une délétion 22 q11...

Thierry BULTEZ,
Pascale SONIGO

Anomalie rénale : ne pas oublier de regarder le rachis,
l'œsophage : l'association VATER : une oubliée !

Thibaud QUIBEL,
Anne-Élodie MILLISCHER

Une grosse nuque persistante : sur la piste du Noonan...

Jean-Philippe BAULT,
Joëlle ROUME

Symposium
12:45
14:00

Voir p.6

14:30 - 18:00

ÉCHOGRAPHIE DU FŒTUS ET PATHOLOGIE DE LA MÈRE - FEUILLE DE ROUTE DE L'ÉCHOGRAPHISTE

[16:00 - 16:30
PAUSE]

Le diabète

Les dysthyroïdies

Le lupus

L'hypertension

L'allo-immunisation érythrocytaire

Intervenants : Audrey BERMAN, Vanina CASTAIGNE



Mercredi 16 mars 2016

Palais des Congrès | Paris | salon@len-medical.fr

Havane

Obstétrique

Daniel Rotten

9:00 - 10:30

DYSTOCIE DE L'ÉPAULE I

Modérateurs : Olivier SIBONY, Jean-François OURY

Estimation pondérale (clinique, échographique, IRM...)

Constance BORIE

Conséquences néonatales

Frédéric DUGELAY

10:30 - 11:00

Pause

11:00 - 12:15

DYSTOCIE DE L'ÉPAULE II

Modérateurs : Olivier SIBONY, Jean-François OURY

Prévention des complications (population à risque, conduite du travail...)

Thomas SCHMITZ

Conduite à tenir devant une dystocie de l'épaule (algorithme de décision, manœuvres)

Jean-François OURY

Synthèse des Recommandations pour la pratique clinique (RPC) du CNGOF

Olivier SIBONY

Symposium
12:45
14:00

Voir p.6

14:30 - 16:00

UNE FIN DE GROSSESSE « PRESQUE » NORMALE

Modérateur : Camille LE RAY

Quelle valeur attribuer aux anomalies découvertes lors de la surveillance systématique de fin de grossesse (échographie, RCF, etc.) ?

Olivia ANSELEM

Les petits maux et pathologies de fin de grossesse : que faire ?

Julie BLANC

Peut-on faire des déclenchements électifs sans augmenter le taux de césariennes ?

Florent FUCHS

16:00 - 16:30

Pause

16:30 - 18:00

COMPLICATIONS OBSTÉTRICALES AIGUËS DE LA GROSSESSE

Modérateur : Bruno LANGER

HRP

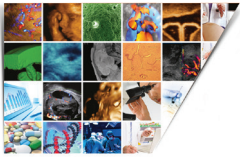
Bruno LANGER

Gestion du placenta prævia pendant la grossesse

Gilles KAYEM

La grossesse d'après (après un HRP, une prééclampsie, une FCT/AP, une MFIU, un périnée complet...)

Norbert WINER



Mercredi 16 mars 2016

Palais des Congrès | Paris | salon@len-medical.fr

352 A

Sexologie/ Andrologie

Sylvain Mimoun

9:00 - 10:30

LE SANG DES FEMMES

Modérateurs : Michèle LACHOWSKY, Diane WINAVER

La fureur menstruelle

Alain PROUST

Les femmes et leurs règles d'aujourd'hui

Michèle LACHOWSKY

Les ménorragies ont-elles un sens ?

Anne-Isabelle RICHEL

16:00 - 16:30

Pause

11:00 - 12:15

LA SEXUALITÉ APRÈS 60 ANS

Modérateur : Gilbert BOU JAOUDE

Modifications physiologiques et capacité d'adaptation

Carol BURTÉ

Évolutions psycho-sociales

Frédéric RIMETZ

Rôle de la médecine

Gilbert BOU JAOUDE

Symposium
12:45
14:00

Voir p.6

14:30 - 16:00

QUELQUES FACETTES ANDROLOGIQUES

Modérateur : Pierre DESVAUX

Dyspareunies masculines

Béatrice CUZIN

Esthétique du sexe masculin

Michel OHAYON

Taille du pénis : quelle importance ?

Pierre DESVAUX

16:00 - 16:30

Pause

16:30 - 18:00

CANCER ET SEXUALITÉ

Modérateur : Sylvain Mimoun

Version femme

Carol BURTÉ

Version homme

Sylvain MIMOUN

GYNÉCOLOGIE OBSTÉTRIQUE PRATIQUE

TOUTE L'ACTUALITÉ DU CONGRÈS DANS VOTRE POCHE

Avec le soutien institutionnel de

santé de la femme

TEVA
laboratoires

APPLICATION DISPONIBLE SUR
TOUS LES STORES À PARTIR
DU 22 FÉVRIER 2016



iOS App

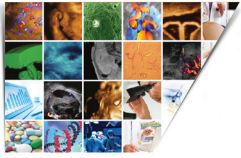


ANDROID App



HTML 5 App

www.gynecologie-pratique.com



Jeudi 17 mars 2016

Palais des Congrès | Paris | salon@len-medical.fr

341

“ Cancérologie
Marc Spielmann, Daniel Zarca

9:00 - 10:30

TRAITEMENT DES CANCERS DU SEIN : LES NOUVEAUX PARADIGMES

Modérateur : Moïse NAMER

Les traitements hormonaux : quelles molécules
et combien de temps ?

Thierry PETIT

Les tumeurs Her 2+ et le double blocage

Marc ESPIÉ

Les tumeurs triples négatives

Florence DALENC

10:30 - 11:00

Pause

11:00 - 12:15

SIGNATURES GÉNOMIQUES : LA SITUATION EN FRANCE

Modérateur : Daniel ZARCA

Les outils pour décider et leurs niveaux de preuves :
facteurs histo-pronostiques vs signatures génomiques

Marc BOLLET

Existe-t-il des patientes pour lesquelles un test génomique
n'est pas indiqué ?

Joseph GLIGOROV

Quatre cas cliniques pour mieux comprendre

Alain FIGNON

*Symposium
12:45
14:00*

Voir p.6

14:30 - 16:00

SURVEILLANCE DES PATIENTES TRAITÉES POUR CANCER DU SEIN

Modérateur : Marc SPIELMANN

Un calendrier de surveillance adapté à chaque niveau
de risque

Alain TOLEDANO

Surveillance gynécologique et contraception après
un cancer du sein

Pascale THIS

La surveillance radiologique et la place de l'IRM

Mickaël SUISSA

16:00 - 16:30

Pause

16:30 - 18:00

MUTATIONS GÉNÉTIQUES ET CANCERS DU SEIN

Modérateur : Pascal PUJOL

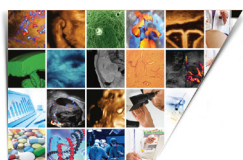
Impact de la connaissance du statut génétique
sur la chirurgie mammaire

Marc-David BENJOAR

Impact de la connaissance du statut génétique
sur la chimiothérapie

Comprendre les résultats des tests génétiques : à propos
de 3 cas cliniques

Pascal PUJOL,
Carole CORSINI



Jeudi 17 mars 2016

Palais des Congrès | Paris | salon@len-medical.fr

343

Chirurgie

Atelier Jacques Bady

Aubert Agostini, Bruno Deval, Fabrice Lécuro

9:00 - 10:30

OBÉSITÉ, SURCHARGE PONDÉRALE ET TROUBLE DE LA STATIQUE PELVIPÉRINÉALE

Modérateurs : Alain PIGNÉ, Bruno DEVAL

Femme obèse : abstention ou interventionnisme Alain PIGNÉ

Épidémiologie de l'obésité et techniques de chirurgie bariatrique Laurent GENSER

TVT - TVTO - mini-sling : que choisir dans le traitement chirurgical de l'incontinence urinaire chez la femme obèse ? Bruno DEVAL

Voie vaginale, voie cœlioscopique, voie ouverte : traiter le prolapsus génital de la femme obèse Géraldine GIRAUDET

10:30 - 11:00

Pause

11:00 - 12:15

HYPERACTIVITÉ DE VESSIE IDIOPATHIQUE DE LA FEMME

Modérateurs : Pierre DENYS, Bob FREEMAN

Pourquoi et comment une vessie devient-elle hyperactive ?
Quelle prévalence, quel profil urodynamique ? Ervin KOCJANCIC

Quels outils diagnostiques mis à disposition ?
Particularisme de la prise en charge de l'hyperactivité vésicale au Royaume-Uni. Traitement de première ligne : les nouvelles molécules Bob FREEMAN

Neuromodulation tibiale postérieure (PTNS), présacrée (SNM) et pudendale (PNM) dans la prise en charge de l'hyperactivité de vessie : technique et résultats Emmanuel CHARTIER-KASTLER

Comment utiliser la toxine botulique dans l'hyperactivité de la vessie ? Pierre DENYS

Symposium
12:45
14:00

Voir p.6

14:30 - 16:00

HOW TO DIAGNOSE - HOW TO TREAT ?

Modérateurs : Bruno DEVAL, Bob FREEMAN

Apical prolapse Bruno DEVAL

Anterior prolapse Bob FREEMAN

Posterior prolapse Christian PHILLIPS

Rectal prolapse Christine DENET

SESSION
EN
ANGLAIS

16:00 - 16:30

Pause

16:30 - 18:00

APPLICATION DE LA CŒLIOSCOPIE À LA RECONSTRUCTION PELVIPÉRINÉALE

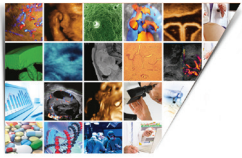
Modérateurs : Benoit RABISCHONG, Bob FREEMAN

Alternative cœlioscopique à la promontofixation cœlioscopique Jean-Bernard DUBUISSON

Application de la cœlioscopie à l'incontinence urinaire de la femme Christian SAUSSINE

Association prolapsus rectal - prolapsus génital :
par voie cœlioscopique Bruno DEVAL

La neuro-pelvipérinéologie :
une nouvelle discipline adaptée à la laparoscopie Benoit RABISCHONG



Jeudi 17 mars 2016

Palais des Congrès | Paris | salon@len-medical.fr

342 A

Colposcopie

Joseph Monsonégo

**INFECTION À HPV,
ÉTAT DES CONNAISSANCES ACTUELLES**

9:00 - 10:30

HISTOIRE NATURELLE ET ÉPIDÉMIOLOGIE

Modérateur : Jean-Luc PRÉTET

Histoire naturelle : chaque infection à HPV est différente

Jean-Luc PRÉTET

Quand suspecter l'infection à HPV en pratique clinique

Joseph MONSONÉGO

Transmission : que faut-il retenir ?

Philippe JUDLIN

Immunologie : immunité humorale vs immunité cellulaire

Antoine TOUZÉ

10:30 - 11:00

Pause

11:00 - 12:15

DÉPISTAGE, PRÉVENTION ET TRAITEMENTS : LE POINT EN 2016

Modérateur : Philippe JUDLIN

Dépistage HPV : état des connaissances

Joseph MONSONÉGO

Le point sur la vaccination HPV en France

Robert COHEN

Blocages et hésitations : que faire ?

François VIÉ LE SAGE

*Symposium
12:45
14:00*

Voir p.6

14:30 - 16:00

CARCINOME INVASIF DU COL : CIRCONSTANCES DE DÉCOUVERTE, PRISE EN CHARGE ET SUIVI

Modérateur : Fabrice LÉCURU

Circonstances de découvertes

Jean LEVÉQUE

Évaluation locorégionale

Enrica BENTIVEGNA

Les formes particulières selon l'âge, leurs nature et extension

Fabrice LÉCURU

Protocoles actuels de prise en charge et perspectives

Christine HAIE-MEDER

Quel suivi ?

Patrice MATHEVET

16:00 - 16:30

Pause

16:30 - 18:30

LA PATHOLOGIE HPV À LA MÉNOPAUSE

Modérateur : Didier RIETHMULLER

Épidémiologie de l'infection HPV et ses conséquences
à la ménopause

Véronique DALSTEIN

Performance de la colposcopie à la ménopause :
col vs vagin

Marie-Dominique BENMOURA

Gestion du frottis anormal à la ménopause

Bernard HUYNH

Gestion d'un test HPV+ à la ménopause

Didier RIETHMULLER



**Session
validante
pour le DPC**

Programme

DPC

Validez votre Développement
Professionnel Continu
à l'occasion du

26^e Salon de
GYNÉCOLOGIE
OBSTÉTRIQUE PRATIQUE

Le DPC des professionnels de santé

Tous les professionnels de santé (libéraux et salariés)
doivent satisfaire à l'obligation de DPC (Développement
Professionnel Continu) depuis le 1^{er} janvier 2013
(loi HPST - juillet 2009).

**Vous pouvez satisfaire à votre obligation de DPC en participant
à l'un des 6 programmes validants proposés pendant
le 26^e Salon de Gynécologie Obstétrique Pratique,
en collaboration avec l'association Tamari enregistré et
évalué favorablement par l'OGDPC**



L.E.N. MEDICAL

Organisation : L.E.N. MÉDICAL
56 bd de la Mission Marchand - 92400 Courbevoie
Tél. : 01 47 55 31 85 - Fax : 01 47 55 31 82
salon@len-medical.fr

N° formateur : 11 75 39120 75
Agrément FMC : 100 249



Organisme de Formation enregistré sous le n°93060620106
Enregistré et évalué favorablement par l'OGDPC sous le n°1226
CN FMC : 100 211 - Siret n° 443 306 915 00028
Siège social : 3 rue Max Barel - 06500 Menton
Tél. : 04 92 10 54 86 - Fax : 04 92 10 21 39

**Mercredi
16 mars
2016**

**DPC 1
CANCEROLOGIE**

N° OGDPC 122 615 007 13

Tumeurs ovariennes :
les explorations

Tumeurs ovariennes :
les cas particuliers

341

**DPC 2
CHIRURGIE**

N° OGDPC 122 615 007 14

Endométriose

Hystérectomie voie basse et
énergies nouvelles - nouveautés
en chirurgie gynécologique

343

**Jeudi
17 mars
2016**

**DPC 3
COLPOSCOPIE**

N° OGDPC 122 615 007 15

Carcinome invasif du col :
circonstances de découverte,
prise en charge et suivi

La pathologie HPV
à la ménopause

342 A

**DPC 4
INFERTILITÉ**

N° OGDPC 122 615 007 16

L'avenir de la FIV
est-il génétique ?

L'utérus : un partenaire réévalué
en infertilité

351

**Vendredi
18 mars
2016**

**DPC 5
ENDOCRINOLOGIE**

N° OGDPC 122 615 007 17

Le THM "sur mesure"

Cœur, os et ménopause

352 B

**DPC 6
SEXOLOGIE**

N° OGDPC 122 615 007 18

IVG comme preuve de la limite
de l'éducation sexuelle

SIDA, douleur, violence aux
médecins comme preuves de la
limite de l'éducation
thérapeutique

352 A



Pour participer à une session DPC ?

Vous êtes professionnel libéral*

exerçant en France, éligible à la prise en charge de l'OGDPC : ces programmes DPC sont financés et indemnisés.

**Professionnel exerçant une activité libérale à titre principal (supérieur à 50 %), y compris en tant que remplaçant thésé ou professionnel exerçant en centre de santé conventionné.*

- 1) Lors de votre inscription au *26^e Salon de Gynécologie Obstétrique Pratique*, vous indiquez la session DPC à laquelle vous souhaitez participer.
- 2) Vous accompagnez votre inscription du règlement des droits d'inscription au Salon. Vous n'avez aucun règlement à effectuer en sus pour votre DPC. Votre programme est pris en charge par l'OGDPC (dans la limite du budget annuel fixé par l'OGDPC). Vous percevez une indemnité calculée sur la durée du DPC effectué et en fonction de votre spécialité. Pour cela, vous devrez obligatoirement avoir ouvert un compte personnel sur le site de l'OGDPC : www.mondpc.fr
- 3) À réception de votre inscription, vous serez contacté par l'organisme de formation TAMARI (enregistré et évalué favorablement par l'OGDPC) afin de finaliser votre participation au programme de DPC sélectionné.

Vous êtes professionnel de santé (médecin salarié, hospitalier, etc.)

Votre programme de DPC peut être financé par votre employeur.

Une convention de formation devra être établie avec votre établissement.

- 1) Lors de votre inscription au *26^e Salon de Gynécologie Obstétrique Pratique*, vous indiquez la session DPC à laquelle vous souhaitez participer.
- 2) Votre établissement recevra une convention de formation indiquant le programme DPC sélectionné, ainsi que les frais de validation du DPC fixés à 190€ en sus des droits d'inscription au *26^e Salon de Gynécologie Obstétrique Pratique 2016*
- 3) À réception de votre inscription, vous serez contacté par l'organisme de formation TAMARI (enregistré et évalué favorablement par l'OGDPC) afin de finaliser votre participation au programme de DPC sélectionné.

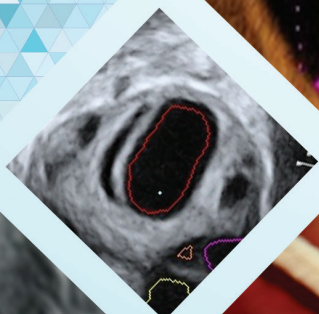
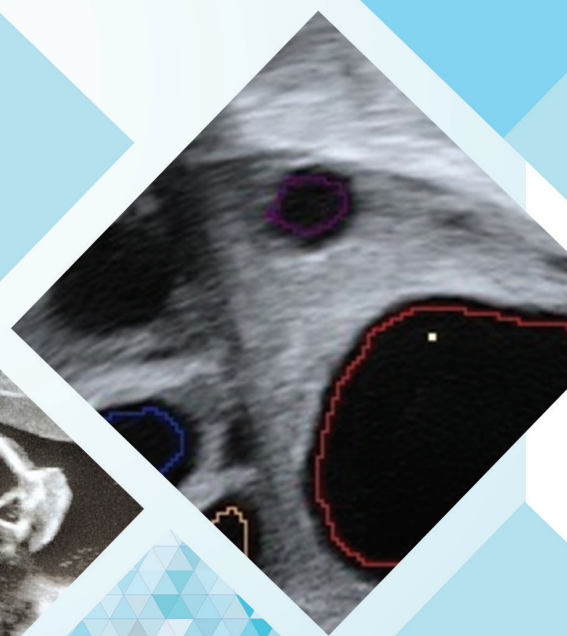
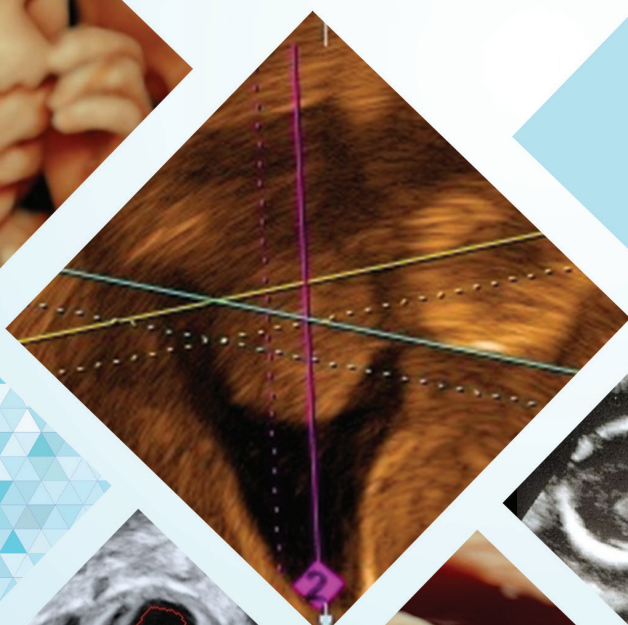
JIFF

JOURNÉES D'IMAGERIE
DE LA FEMME & DU FŒTUS

REGROUPEMENT
IFRIG | JPECHO | RPDP | ADRRH

Du mercredi 1^{er}
au samedi 4
juin 2016

FACULTÉ DE MÉDECINE
45, rue des Saints-Pères
75006 Paris



Renseignements & inscriptions

www.jiff.fr

Comité scientifique : H. Fernandez | R. Frydman | J.M. Levallant | L. Salomon | D. Rotten | Y. Ville
Organisation : L.E.N. Médical



Jeudi 17 mars 2016

Palais des Congrès | Paris | salon@len-medical.fr

352 B

Endocrinologie
Éric Sedbon

9:00 - 10:30

L'ENDOMÈTRE ET SES PATHOLOGIES EN 2016

Modérateur : Clara PÉLISSIER

L'endomètre « normal »

L'adénomyose en 2016

Henri SEVESTRE

Pathologies endométriales induites par les traitements
(estrogènes, progestatifs, tamoxifène, Esmya®, etc.)

Michel JONDET

Les cancers de l'endomètre

Christine BERGERON

10:30 - 11:00

Pause

11:00 - 12:15

DIMORPHISME SEXUEL : DU RISQUE MÉTABOLIQUE LIÉ AUX ANDROGÈNES

Modérateur : Michel PUGEAT

Hyperandrogénie, SOPK et risques métaboliques

Didier DEWAILLY

Hypogonadisme masculin et risques métaboliques

Michel PUGEAT

Androgènes et risque(s) épidémiologique(s) de maladies
métaboliques

Chantal SIMON

Symposium
12:45
14:00

Voir p.6

14:30 - 16:00

HOMOSEXUALITÉ DE L'ADOLESCENTE : RITE, MODE OU CHOIX ?

Modérateur : Charles SULTAN

La consultation d'une adolescente qui s'interroge sur son
identité

Sylvian MIMOUN

La construction de l'identité sexuelle et ses avatars

Karine GUENICHE

L'homosexualité féminine à l'adolescence

Manuela de LUCA

Transsexualisme M-F à l'adolescence :
conséquence d'une contamination fœtale par le DES ?

Charles SULTAN

16:00 - 16:30

Pause

16:30 - 18:00

PRÉSERVATION DE LA FERTILITÉ CHEZ L'ADOLESCENTE

Modérateur : Charles SULTAN

Qui présente :

- une aménorrhée hypothalamique fonctionnelle ?

Françoise PARIS

- une hyperandrogénue marquée ?

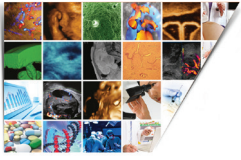
Charles SULTAN

- des antécédents de cancer dans l'enfance ?

Catherine PIENKOWSKI

- un syndrome de Turner ?

Michael GRYNBERG



Jeudi 17 mars 2016

Palais des Congrès | Paris | salon@len-medical.fr

351

“Infertilité”

Éric Sedbon

9:00 - 10:30

QUELS CONSENSUS POUR L'EXPLORATION DU COUPLE INFERTILE ?

Modérateurs : Jean-Noël HUGUES, Didier DEWAILLY

Quelles explorations hormonales ?

Héloïse GRONIER

La coelioscopie est-elle encore justifiée ?

Jérémy BOUJENAH

Quel bilan andrologique ?

Geoffroy ROBIN

10:30 - 11:00

Pause

11:00 - 12:15

ENVIRONNEMENT ET INFERTILITÉ

Modérateurs : Sylvie EPELBOIN, Chadi YAZBECK

Influence du tabac sur l'infertilité

Joëlle BELAÏSCH-ALLART

Ondes électromagnétiques et infertilité

Pascale MIRAKIAN

Perturbateurs endocriniens et fertilité

Patrick FÉNICHEL

Symposium
12:45
14:00

De nouvelles évolutions pour la fertilité des femmes

Avec la collaboration des laboratoires TEVA

14:30 - 16:00

L'AVENIR DE LA FIV EST-IL GÉNÉTIQUE ?

Modérateur : René FRYDMAN



Le point sur l'imagerie et la philosophie du diagnostic prénatal non invasif

Laurent SALOMON

En quoi les mitochondries sont-elles la prochaine cible de la compréhension du développement embryonnaire ?

Samir HAMAMAH

Génétique et reproduction vues par un psychiatre dans le bilan de ses consultations

Muriel FLIS-TRÈVES

Les connaissances génétiques en reproduction posent-elles des problèmes éthiques ?

François VIALARD

16:00 - 16:30

Pause

16:30 - 18:30

L'UTÉRUS : UN PARTENAIRE RÉÉVALUÉ EN INFERTILITÉ

Modérateur : Paul BARRIÈRE

Causes d'infertilité utérines et endométriales : diagnostic en imagerie

Valérie LAIGLE

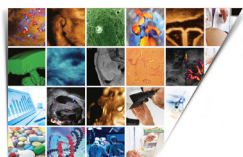
Causes d'infertilité utérines et endométriales : propositions thérapeutiques

Florence LEPELIER

Progestérone, endomètre et implantation

Paul BARRIÈRE

Session
validante
pour le DPC



Jeudi 17 mars 2016

Palais des Congrès | Paris | salon@len-medical.fr

353

“ Nutrition & Santé de la femme

Elisabeth Millara

9:00 - 10:30 ALIMENTATION ET ÉPIGÉNÉTIQUE

Origine développementale de la santé et des maladies :
concept et mécanismes

Anne TARRADE

Trajectoires pondérales de la mère avant la grossesse :
conséquences pour le fœtus, l'enfant, l'adulte

Rachel LEVY

Comment les marques épigénétiques archivent-elles
les effets de l'environnement au cours du temps ?

Anne GABORY

10:30 - 11:00 Pause

11:00 - 12:15 LE SUCRE

Le sucre : carburant ou poison violent ?

Jean-Michel LECERF

Addiction au sucre

Luc TAPPY

*Symposium
12:45
14:00*

Voir p.6

14:30 - 16:00 NUTRITION ET CANCER

Activité physique et cancer

Karine BEERBLOCK

Jeûne, cancer et chimiothérapie

Bruno RAYNARD

Prévention nutritionnelle et cancer

Paule LATINO-MARTEL

16:00 - 16:30 Pause

16:30 - 18:00 LE GOÛT

Perception des goûts et des odeurs

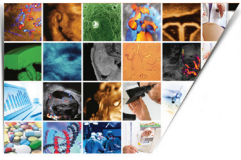
Roland SALESSE

Développement des préférences alimentaires :
prédispositions et apprentissages

Sylvie ISSANCHOU

Éducation nutritionnelle : comment, quoi et à quels âges ?

Élisabeth MILLARA



Jeudi 17 mars 2016

Palais des Congrès | Paris | salon@len-medical.fr

Havane

“Obstétrique

Daniel Rotten

9:00 - 10:30

ANÉMIES FŒTALES, DIAGNOSTIC ET GESTION

Modérateur : *Véronique DEBARGE*

Actualités des allo-immunisations rhésus : que faire devant l'apparition de recherche d'agglutinines irrégulières (RAI) positive ? Prévention de l'allo-immunisation

Véronique DEBARGE

Anémies fœtales d'origines infectieuses ou d'étiologie rare

Pascal VAAST

Diagnostic, traitement et pronostic des anémies fœtales

Charles GARABÉDIAN

10:30 - 11:00

Pause

11:00 - 12:15

EXTRACTIONS INSTRUMENTALES ET PÉRINÉE

Modérateur : *Didier RIETHMULLER*

Modifications anatomiques du périnée lors de l'accouchement

Rajeev RAMANAH

Extractions instrumentales et risque périnéal

René GABRIEL

Le retour « nordique » : rendre obligatoire l'épisiotomie au cours de l'extraction instrumentale ?

Didier RIETHMULLER

*Symposium
12:45
14:00*

Voir p.6

14:30 - 16:00

LA RECHERCHE D'ADN FŒTAL DANS LE SANG MATERNEL EN PRATIQUE

Modérateur : *François JACQUEMARD*

Indications et non-indications pour le dépistage anténatal des aneuploïdies par recherche d'ADN fœtal dans le sang maternel

François JACQUEMARD

Quelle place pour l'échographie après un test d'ADN fœtal ?

Philippe BOUHANNA

Utilisation pratique des nouvelles techniques de génétique et biologie moléculaire

Géraldine VIOT

16:00 - 16:30

Pause

16:30 - 18:00

MACROSOMIES ET POST-TERME

Modérateur : *Christophe VAYSSIÈRE*

Gestion de la macrosomie

Michel BOULVAIN

Grossesse prolongée et terme dépassé

Christophe VAYSSIÈRE

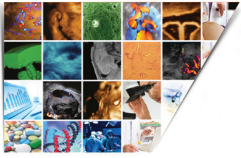
Maturation du col en vue de déclenchement

Franck PERROTIN

*Symposium
18:15
19:30*

Contraception: ce qu'elles en pensent, ce qu'elles attendent

Avec la collaboration de GEDEON RICHTER FRANCE - division santé de la femme



Jeudi 17 mars 2016

Palais des Congrès | Paris | salon@len-medical.fr

352 A

“ Sexologie/ Andrologie

Sylvain Mimoun

9:00 - 10:30

DES TROUBLES FONCTIONNELS

Modérateur : Sylvain Mimoun

Gestion des troubles fonctionnels en gynécologie
psychosomatique et en médecine sexuelle

Victor SIMON

Les regards scientifiques sur les aphrodisiaques naturels

Cristina MAGGIONI,

André CORMAN

10:30 - 11:00

Pause

11:00 - 12:15

LA LED EN GYNÉCOLOGIE

Modérateur : Sylvain Mimoun

Le laser fractionné et la LED dans la gestion des troubles
sexuels et fonctionnels féminins

Michel MOULY,

Sylvain MIMOUN

Les vulvodynies récalcitrantes :
quelle place pour les injections d'acide hyaluronique ?

Magali DUBOIS

L'intérêt de la LED en médecine

Michèle PELLETIER

Symposium
12:45
14:00

Voir p.6

14:30 - 16:00

MÉDECINE SEXUELLE ET SOCIÉTÉ

Modérateur : Sylvain Mimoun

Comment les connaissances et les imaginaires d'autrefois
conditionnent encore la sexualité contemporaine

Yves FERROUL

Comment le mariage d'amour a bouleversé la sexualité
conjugale, ou histoire de la sexualité dans le couple marié

Yves FERROUL

16:00 - 16:30

Pause

16:30 - 18:00

VARIATIONS AUTOUR DE LA GYNÉCOLOGIE

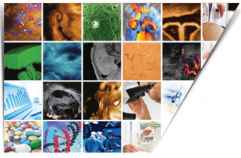
Modérateur : Sylvain Mimoun

Petit traité de proctologie à l'usage des gynécologues

Jean-Paul VOVE

Le stress post-traumatique en gynécologie

Cristina MAGGIONI



Jeudi 17 mars 2016

Palais des Congrès | Paris | salon@len-medical.fr

342 B

“ Journée de la SFAPE Jean-Marc LEVAILLANT

« Améliorer sa pratique, du dépistage
au diagnostic des principales malformations
cardiaques et cérébrales »

9:00 - 12:15

CŒUR FŒTAL

Modérateur : Laurent SALOMON

Introduction générale de la journée - le dépistage des malformations en France : qualités et pratiques	Laurent SALOMON
Rappel : coupes de références et critères de qualité	Thierry BULTEZ
Trucs et astuces pour toujours y arriver	Edwin QUARELLO
Trois malformations classiques qu'il faut connaître et comprendre	Thibaud QUIBEL
Ce que vous devez savoir du postnatal pour bien gérer en prénatal	Maryline LEVY
Travaux pratiques : apprendre à raisonner en cardiologie fœtale à partir de 2 dossiers et du modèle HeeBee	Bertrand STOS
Atelier <i>live</i>	Edwin QUARELLO

10:30 - 11:00
PAUSE

Symposium
12:45
14:00

Voir p.6

14:30 - 18:00

CERVEAU FŒTAL

Modérateur : Yves VILLE

Introduction - cœur et cerveau : si loin, si proches	Julien STIRNEMANN
Rappel : coupes de références et critères de qualité	Benjamin DELOISON
Trucs et astuces pour toujours y arriver	Jean-Pierre BERNARD
Trois malformations classiques qu'il faut connaître et comprendre	Jean-Philippe BAULT
Ce que vous devez savoir du postnatal pour bien gérer en prénatal	Nadia BAHY-BUISSON
Une IRM : pourquoi ?	Anne-Élodie MILLISCHER
Atelier <i>live</i>	Jean-Philippe BAULT

16:00 - 16:30
PAUSE

16^e édition de l'École d'Échographie

« Martine Capella-Pavlovsky »

Coordinateur : Jean-Marc LEVAILLANT



	SALLE 1	SALLE 2	SALLE 3	SALLE 4
Mercredi 16 mars 2016	<p>Une journée sur le cœur fœtal : du simple au compliqué Trucs et astuces pour dépister, manipuler, obtenir les bonnes coupes</p> <p>Philippe BOUHANNA Bertrand STOS</p>	<p>Échographie d'urgence en gynécologie : douleurs et métrorragies : les images</p> <p>Perrine CAPMAS</p> <p>Échographie du 1^{er} trimestre de l'embryon à 12 SA, un fœtus et un pelvis autour de la nuque</p> <p>Bernard BENOIT</p>	<p>Le cerveau aux 3 trimestres, les coupes du dépistage pour pointer les anomalies les plus courantes</p> <p>Claire COLMANT</p> <p>Savoir regarder le cœur aux 3 trimestres, ou comment faire une échographie du cœur sans stress, en dépistage ?</p> <p>Marilyne LEVY</p>	<p>Échographie du 2^e trimestre Mise à jour, <i>live</i>, compte-rendu et clichés Du dépistage au diagnostic</p> <p>Vanina CASTAIGNE</p> <p>Le Doppler fœtal Trucs et astuces Réglages de la machine Les sites de mesure et les indications</p> <p>Laurence GITZ</p>
Jeudi 17 mars 2016	<p>Trucs et astuces en échographie de dépistage : de la tête au pied du fœtus</p> <p>Une journée d'écho-fitness</p> <p>Marc ALTHUSER</p>	<p>Intérêt pratique de l'échographie dans le cadre de l'infertilité</p> <p>Frédéric LAMAZOU</p>	<p><small>Matériel General Electric</small> La 3D au quotidien en obstétrique et en gynécologie : les coupes de base pour bien démarrer la 3D</p> <p>Bernard BENOIT</p> <p>Le Doppler fœtal Trucs et astuces Réglages de la machine Les sites de mesure et les indications</p> <p>Guillaume BENOIST</p>	<p>Échographie du 1^{er} trimestre Comment faire une échographie de dépistage sans être obsédé par la nuque ?</p> <p>Laurence GITZ</p> <p>Mise à jour sur l'échographie du 2^e trimestre <i>Live</i>, compte-rendu et clichés Du dépistage au diagnostic</p> <p>Florent FUCHS</p>
Vendredi 18 mars 2016	<p>Échographie de dépistage en gynécologie De A à Z Trucs et astuces Tout ce que l'on peut voir et diagnostiquer en consultation</p> <p>Jean-Marc LEVAILLANT Guillaume LEGENDRE</p>	<p>La ligne médiane et la fosse postérieure fœtale aux 3 trimestres de la grossesse</p> <p>Edwin QUARELLO</p> <p>Le cœur fœtal Un organe compliqué, des coupes simples, un dépistage démystifié</p> <p>Edwin QUARELLO</p>	<p>Le cerveau</p> <p>Les anomalies vues en dépistage</p> <p>Comment aller plus loin ? L'avenir des enfants</p> <p>Guillaume GORINCOUR Alain COUTURE</p>	<p>Le Doppler fœtal Trucs et astuces Réglages de la machine Les sites de mesure et les indications</p> <p>Daniel MOEGLIN</p> <p>Mise à jour sur l'échographie du 2^e trimestre <i>Live</i>, compte-rendu et clichés Du dépistage au diagnostic</p> <p>Daniel MOEGLIN</p>

Dans le cadre du 26^e Salon de Gynécologie Obstétrique Pratique, le comité scientifique de la 16^e édition de l'École d'Échographie, en partenariat avec SimÉchole, met à votre disposition un espace dédié à la simulation en gynécologie-obstétrique.

La simulation offre une nouvelle approche pour l'initiation des novices, l'apprentissage des débutants et l'évaluation des étudiants.

De plus, la possibilité d'intégrer des pathologies gynécologiques et obstétricales dans les simulateurs permet un enseignement plus complexe et spécialisé pour le perfectionnement des initiés et la mise à niveau des experts.



L'ANNÉE DE LA SIMULATION

ACCÈS LIBRE LES MERCREDI 16, JEUDI 17 & VENDREDI 18 MARS 2016

4^e Édition de l'école de Rythmologie fœtale pratique

Coordinateur : Daniel Rotten

SALLE 5

Du mercredi 16 au vendredi 18 mars 2016
Après-midi de 14h00 à 17h30

Ateliers interactifs de lecture du RCF

Physiopathologie de l'asphyxie per-partum

RCF normal et pathologique, classification

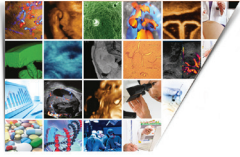
Pratiques obstétricales et anesthésiques devant un RCF anormal

Situations à risque

Émeline MAISONNEUVE
Paul BERVEILLER

en partenariat avec
www.simechole.fr





Vendredi 18 mars 2016

Palais des Congrès | Paris | salon@len-medical.fr

343

Chirurgie

Atelier Jacques Bady

Aubert Agostini, Bruno Deval, Fabrice Lécuru

9:00 - 10:30

GANGLION SENTINELLE (GS) EN CANCÉROLOGIE PELVIENNE

Place du GS dans les cancers de l'endomètre

Marcos BALLESTER

Technique du GS par fluorescence

Anne-Sophie BATS

GS, vers une diminution de la morbidité des curages ?

Patrice MATHEVET

GS et vulve : indications, résultats

François GOLFIER

10:30 - 11:00

Pause

11:00 - 12:15

CANCER DE L'OVAIRE

Actualités chirurgicales 2016

Fabrice LÉCURU

Technique : comment traiter l'étage sus-mésocolique
(vidéo)

Alejandra MARTINEZ

Chimiothérapie intrapéritonéale en 2016

Olivier GLEHEN

Immunologie des cancers de l'ovaire

Vincent LAVOUÉ

Actualités médicales (olaparib et autres)

Pierre COMBE

Symposium
12:45
14:00

Voir p.6

14:30 - 16:00

TECHNIQUE PAS À PAS, EN CŒLIOSCOPIE ET CHIRURGIE ROBOT-ASSISTÉE

Anatomie des paramètres

Vincent BALAYA

Colpo-hystérectomie élargie en cœlioscopie

Christophe POMEL

Nerve sparing hysterectomy robot-assistée

Fabrice LÉCURU

Traitement des cancers de l'endomètre de type II avec le robot

Cécile LOAEC

Pelvectomie robot-assistée

Chérzade BENSALID,

François AUDENET

Curage lombo-aortique rétropéritonéal

Cyrille HUCHON

16:00 - 16:30

Pause

16:30 - 18:00

OBÉSITÉ ET CANCERS FÉMININS

Épidémiologie de l'obésité et des cancers gynécologiques

Sébastien CZERNICHOV

Faut-il surveiller l'endomètre des femmes obèses ? Comment ?

Hervé FERNANDEZ

Quelle chirurgie pour le cancer de l'endomètre ?

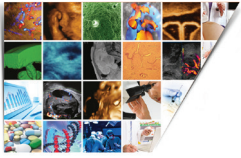
Étienne VINCENS

Y a-t-il une place pour l'ambulatoire ?

Charlotte NGO

Spécificités de la prise en charge des cancers du sein
chez les obèses

Charlotte NGO



Vendredi 18 mars 2016

Palais des Congrès | Paris | salon@len-medical.fr

342 A

Colposcopie
Joseph Monsonégo

PRISE DE DÉCISION EN PRATIQUE CLINIQUE

9:00 - 10:30 FORCES ET LIMITES DES TESTS HPV

Modérateur : Christine CLAVEL

Les tests validés, reproductibilité, fiabilité et pertinence

Jean-Paul TAAR

Quel usage ? Pourquoi, quand et comment ?

Christine CLAVEL

L'évaluation du risque de CIN3+ ; HPV négatif
et cancer invasif du col

Joseph MONSONÉGO

10:30 - 11:00 Pause

11:00 - 12:15 CAS CLINIQUES : PIÈGES EN PRATIQUE COLPOSCOPIQUE

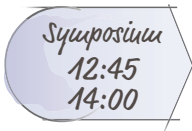
Modérateur : Joseph MONSONÉGO

Testez votre compétence en colposcopie : session de cas cliniques

- Les métaplasies immatures : comment s'y reconnaître
- Sous-évaluation du carcinome invasif
- Lésion de l'endocol
- Récidive de HSIL, lésions cachées du vagin
- Cancer du col de la femme jeune

Jacques RIMAILHO, Jean-Charles BOULANGER, Joseph MONSONÉGO,

Jean-Louis LEROY, Patrice MATHEVET



Voir p.6

14:30 - 16:00 ASSURANCE QUALITÉ

Modérateur : Jean-Charles BOULANGER

Terminologies

Jacques MARCHETTA

Reproductibilité : peut-on limiter la variabilité
de la colposcopie ?

Jean-Paul BORY

Biopsies dirigées : quand s'y fier ? Quand en douter ?

Jean-Charles BOULANGER

16:00 - 16:30 Pause

16:30 - 18:00 GESTION DES PATHOLOGIES HPV DE LA FEMME JEUNE

Modérateur : Jean-Paul BORY

Condylomes acuminés

Bruno HALIOUA

Quel regard sur les lésions de bas grade ?

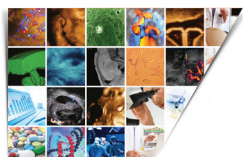
Jean-Paul BORY

Préserver la fertilité après cancer du col

Patrice MATHEVET

Gestion des lésions récidivantes

Jean-Louis LEROY



Vendredi 18 mars 2016

Palais des Congrès | Paris | salon@len-medical.fr

352 B

Endocrinologie

Éric Sedbon

9:00 - 10:30

AMÉNORRHÉES : QUELLE STRATÉGIE ?

Modérateur : Philippe TOURAINE

Aménorrhée : quelle stratégie diagnostique et thérapeutique ?

Philippe TOURAINE

Aménorrhées primaires :

ne pas méconnaître les causes génétiques

Anne BACHELOT

Aménorrhée fonctionnelle : sur quoi cela repose-t-il ?

Carine COURTILLOT

10:30 - 11:00

Pause

11:00 - 12:15

THYROÏDE ET GROSSESSE

Modérateur : Christian JAMIN

Thyroïdite du post-partum

Christian JAMIN

Thyroïdite et fertilité

Marie-Pierre TEISSIER

Traitement thyroïdien de la mère et de l'enfant lors de la grossesse

Dominique LUTON

Symposium
12:45
14:00

La contraception intra-utérine répond-elle aux attentes des jeunes femmes ?

Avec la collaboration des laboratoires BAYER

14:30 - 16:00

LE THM « SUR MESURE »

Modérateur : Alain TAMBORINI

Qui traiter ou ne pas traiter ? quand et comment instaurer un THM ? avec quels produits ? Les bons choix

David ÉLIA

Cas particuliers : comment gérer la périménopause et la ménopause en cas d'hystérectomie ? chez la femme porteuse d'un Mirena® ?

Lydia MARIÉ-SCÉMAMA

Peut-on prescrire un THM chez une femme à risque mammaire (mastopathies, antécédents familiaux, facteur de risque génétique) ?

Marc ESPIÉ

THM : comment prescrire la juste dose ?

Alain TAMBORINI

La juste dose évolue-t-elle avec le temps ?

16:00 - 16:30

Pause

16:30 - 18:30

CŒUR, OS ET MÉNOPAUSE

Modérateur : Alain TAMBORINI

THM : bénéfique ou risque cardiovasculaire ? pour quelles femmes ? avec quels THM ?

Christian JAMIN

Ostéoporose postménopausique : qui traiter ou ne pas traiter ? avec quels traitements ? combien de temps ? pour quels résultats ?

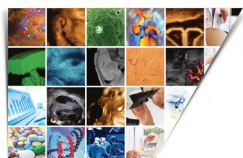
Catherine CORMIER

Faut-il doser la vitamine D ? à qui et comment la prescrire ?

Jean-Claude SOUBERBIELLE



Session
validante
pour le DPC



Vendredi 18 mars 2016

Palais des Congrès | Paris | salon@len-medical.fr

353

“ Imagerie de la femme

Jean-Marc Levailant

D.U. D'IMAGERIE DE LA FEMME - PARIS XI

9:00 - 12:15

URGENCES EN GYNÉCOLOGIE-OBSTÉTRIQUE

Modérateur : Jocelyne DE LAVEAUCOUPET

10:30 - 11:00
PAUSE

Intervenant : Deborah FEDIDA

Symposium
12:45
14:00

Voir p.6

14:30 - 18:00

LA MAMMOGRAPHIE PEUT-ELLE TOUT VOIR ?

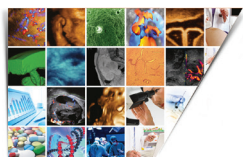
Modérateur : Jocelyne DE LAVEAUCOUPET

16:00 - 16:30
PAUSE

Présentation de cas cliniques

Point de vue de l'oncologue

Intervenants : Marie MORDEFROID, Sophie BARTHIER, Anne-Laure RIVAIN



Vendredi 18 mars 2016

Palais des Congrès | Paris | salon@len-medical.fr

351

“Infertilité

Éric Sedbon

9:00 - 10:30

DIMINUTION DE LA FERTILITÉ : MYTHE OU RÉALITÉ ?

Modérateurs : Michaël GRYNBERG, Frida ENTEZANI

Évaluation de la diminution de la réserve ovarienne

Martine
COHEN-BACRIE

Diminution de la fertilité masculine avec l'âge

Stéphanie BELLOC

Diminution de la fertilité du couple : que faire ?

Michaël GRYNBERG

10:30 - 11:00

Pause

11:00 - 12:15

ENDOMÈTRE ET IMPLANTATION (CÔTÉ CHIRURGICAL)

Modérateurs : Jean-Marc AYOUBI, Éric SEDBON

Les transformations de l'endomètre au cours d'un cycle de FIV

Dominique DE ZIEGLER

Hyperplasie atypique, adénocarcinome *in situ* de l'endomètre et désir de grossesse

Martin KOSKAS

Que faire en cas d'hyperplasie de l'endomètre avant une FIV ?

Marie CARBONNEL,
Auréli REVAUX

Atrophie de l'endomètre et FIV

Renato FANCHIN

Symposium
12:45
14:00

Voir p.6

14:30 - 16:00

DEVANT L'IOP :

TOUS LES CYCLES DES PATIENTES SONT-ILS STIMULABLES ?

Modérateurs : Éric SEDBON, Samir HAMAMAH

Les marqueurs conventionnels de la réserve ovarienne

Joëlle BELAÏSCH-ALLART

Les nouveaux marqueurs de demain : cfDNA, microRNAs

Samir HAMAMAH

Critères de Boulogne : est-il temps de les faire évoluer ?

Frédéric LAMAZOU

16:00 - 16:30

Pause

16:30 - 18:00

LA GESTION DES ENDOMÈTRES

Modérateurs : Éric SEDBON, Samir HAMAMAH

Les endomètres atrophiques : que faire ?

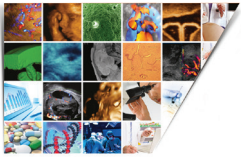
Éric SEDBON

La greffe de cellules souches

Chadi YAZBECK

La fenêtre d'implantation :
notion oubliée devant un énième échec

Samir HAMAMAH



Vendredi 18 mars 2016

Palais des Congrès | Paris | salon@len-medical.fr

342 B

“Médecine fœtale

Jean-Marc Levailant, Philippe Bouhanna

9:00 - 12:15

RETARD DE CROISSANCE, PETIT POUR L'ÂGE GESTATIONNEL, PETIT GABARIT CONSTITUTIONNEL : OÙ EN EST-ON ?

10:30 - 11:00
PAUSE

Biométrie, courbes de croissance, estimation du poids fœtal : le point

Quelles pistes pour améliorer la sensibilité et la spécificité du dépistage prénatal des RCIU ?

Recueil et exploitation clinique des données du doppler

Approche étiologique du retard de croissance intra-utérin

Prise en charge obstétricale

Les attentes, les craintes du néonatalogue : pronostic à court et long termes

Intervenants : Marc ALTHUSER, Claire COLMANT

Symposium
12:45
14:00

Voir p.6

14:30 - 18:00

LES PATHOLOGIES FŒTALES DU QUOTIDIEN EN ÉCHOGRAPHIE

16:00 - 16:30
PAUSE

Quelles pathologies dépister ?

Comment les dépister et les analyser ?

Comment les annoncer à nos patientes ?

Ventriculomégalie cérébrale, asymétrie des cavités cardiaques, veine cave supérieure gauche, crosse aortique droite, pyélectasie rénale uni- et bilatérale, fémur court et pieds bots

Intervenants : Céline BERNABÉ-DUPONT, Philippe BOUHANNA, François JACQUEMARD,
Céline LACAM, Laurence LOHMANN, Géraldine VIOT



Vendredi 18 mars 2016

Palais des Congrès | Paris | salon@len-medical.fr

341

“Médecine prédictive

Pascal Pujol, Daniel Zarca

9:00 - 10:30

DIAGNOSTIC PRÉNATAL NON INVASIF

Modérateurs : Pascal PUJOL, Daniel ZARCA

Génétique et diagnostic prénatal

David GENEVIÈVE

Comment organiser à l'avenir le dépistage de la trisomie 21 ?

Israël NISAND

Expérience de 4 000 DPNI

François JACQUEMARD

10:30 - 11:00

Pause

11:00 - 12:15

SÉQUENÇAGE HAUT DÉBIT EN PRATIQUE CLINIQUE

Modérateurs : David GENEVIÈVE, Arash RAFII

NGS en pratique clinique aujourd'hui et demain

Laurence FAIVRE

Incidentalome génétique

Damien SANLAVILLE

Gestion des big data

Jurgi CAMBLONG

*Symposium
12:45
14:00*

Voir p.6

14:30 - 16:00

ACTUALITÉS EN THÉRAPIES CIBLÉES

Modérateurs : Marc BOLLET, Pascal PUJOL

Les inhibiteurs de PARP

Isabelle RAY-COQUARD

Immunothérapie

Tests compagnons en oncologie

Jérôme SOLASSOL

16:00 - 16:30

Pause

16:30 - 18:00

GÉNÉTIQUE DES CANCERS DE L'UTÉRUS ET DE L'OVAIRE

Modérateurs : Olivier CARON, Marc SPIELMANN, Daniel ZARCA

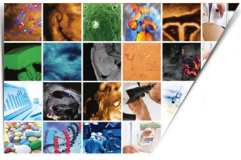
Le point sur les connaissances actuelles

Carole CORSINI

Quelle prise en charge des surveillances gynécologiques ?

Quelle prise en charge chirurgicale ?

Arash RAFII



Vendredi 18 mars 2016

Palais des Congrès | Paris | salon@len-medical.fr

Havane

“Obstétrique

Daniel Rotten

9:00 - 10:30

ÉCHECS PRÉCOCS DE REPRODUCTION

Modérateur : Florence BRETELLE

FCS à répétition, du bilan à la thérapeutique

Cécile CHAU

FCS tardives, du bilan à la thérapeutique

Florence BRETELLE

Imagerie du début de la grossesse. Quand peut-on dire qu'une grossesse n'est pas évolutive ?

Julie BLANC

10:30 - 11:00

Pause

11:00 - 12:15

PRISE EN CHARGE PHARMACOLOGIQUE DES MAP

Modérateur : Denis GALLOT

Quels éléments doivent influencer le choix du médicament tocolytique ?

Patrick ROZENBERG

Singletons, jumeaux : place de la progestérone

Florent FUCHS

Place du sulfate de magnésium à visée de neuroprotection

Loïc SENTILHES

*Symposium
12:45
14:00*

Voir p.6

14:30 - 18:30

LES EXPERTISES EN QUESTION(S)

Modérateur : Patrick FOURNET

Les différentes modalités de recours des patientes

Denis DE VALMONT

Qualité des experts, qualité des expertises

René-Charles RUDIGOZ

Analyse du RCF par les experts

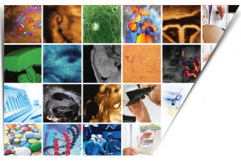
Florence BRETELLE,

Laura SABIANI,

Xavier CARCOPINO

De la gestion des plaintes à la gestion des risques

Patrick FOURNET



Vendredi 18 mars 2016

Palais des Congrès | Paris | salon@len-medical.fr

352 A

“ Sexologie/ Andrologie

Sylvain Mimoun

9:00 - 12:15

CONDUITE À TENIR DEVANT LES VIOLENCES SEXUELLES

Modérateur : *Philippe BRENOT*

Violences sexuelles, violences ordinaires ?

Philippe BRENOT

10:30 - 11:00
PAUSE

La gynécologie et la violence sexuelle

Michèle NAOURI-VISCHEL

Les réactivations post-traumatiques

Chantal MICHARD

Symposium
12:45
14:00

Voir p.6

14:30 - 16:00

IVG COMME PREUVE DE LA LIMITE DE L'ÉDUCATION SEXUELLE

Modérateur : *Marie-Elisabeth SANSELME-CARDENAS*



Grossesse imprévue, prévention possible ? À propos de
30 000 IVG

Guillem HOMET

Problématique des IVG chez les étudiantes

Françoise VENDITTELLI

« Pow wow » autour de l'IVG

Catherine GAUTHIER

16:00 - 16:30

Pause

16:30 - 18:30

LES LIMITES DE L'ÉDUCATION THÉRAPEUTIQUE

Modérateur : *Marie-Elisabeth SANSELME-CARDENAS*

Réflexion à propos de l'éducation à la santé et de ce
qu'elle ne peut pas faire. Expérience relative au traitement
du VIH

Gabriela MEDIN

20 ans après, le vertige était toujours présent

Christine JACOMET

L'inéducable en santé : une réflexion à propos de la
violence face aux médecins

Araceli TEIXIDO

Douleurs, doux leurres : douleurs vulvaires à partir de
plusieurs vignettes cliniques, pour illustrer la singularité de
chaque patiente derrière ce symptôme

Julie VERSAPUECH-GRIVART

Session
validante
pour le DPC



Des tarifs préférentiels pour vos déplacements et votre hébergement vous sont proposés par notre agence de voyages partenaire.

Pour bénéficier de ces conditions, rendez-vous sur : www.gynecologie-pratique.com/offres

SELECTOUR AFAT

Pierrick BERGER

< solari-voyages@selectourafat.com >

111, avenue Victor Hugo - 75116 Paris

Tél. : 01 56 26 56 72

AVION (Tarifs spéciaux)

Vous avez également la possibilité de bénéficier d'une réduction allant jusqu'à 50 % sur vos trajets aller/retour. Ces offres sont valables auprès d'un point de vente Air France ou KLM ou agréé en France, dans la limite des places disponibles, pour l'achat d'un billet aller/retour sur le réseau métropole Air France ou KLM.

Pour bénéficier d'une réduction, n'oubliez pas de vous munir du numéro d'agrément suivant :

26 268 AF

Validité : du 11/03/2016 au 23/03/2016

Inscriptions

& paiement en ligne :

www.gynecologie-pratique.com

Organisation : L.E.N. MÉDICAL

Carine MANSOIS

56, bd de la Mission Marchand

92400 Courbevoie

(T) 01 47 55 31 62

< cmansois@len-medical.fr >



ACCÈS AU PALAIS DES CONGRÈS DE PARIS

» EN VOITURE

- Périphérique intérieur : sortie Porte Maillot
- Périphérique extérieur : sortie Porte des Ternes
- Parking souterrain (1 500 places) : accès direct au Palais des Congrès

» EN MÉTRO

- Ligne 1 (La Défense - Château de Vincennes)
Station Porte Maillot - Palais des Congrès

» EN RER

- Ligne C - Station Neuilly - Porte Maillot - Palais des Congrès

» EN AUTOBUS

- Lignes 82, 73, 43, 244, PC 1, 2, 3

» EN AVION

- Liaison directe avec l'aéroport de Roissy - Charles-de-Gaulle par navette (30') - Porte Maillot : boulevard Gouvion-St-Cyr (Hôtel Méridien)
- Liaison directe avec l'aéroport d'Orly par bus (Invalides + RER C)



Les organisateurs remercient les laboratoires et les sociétés dont le soutien technique et financier a permis la réalisation de ce 26^e Salon de Gynécologie Obstétrique Pratique

BAYER (43)

Parc Eurasanté
220 avenue de la Recherche
BP 60114
59373 Loos cedex
Tél. : 03 28 16 34 00

BESINS Healthcare (34)

13 rue Périer
92120 Montrouge
Tél. : 01 42 31 30 30

BIVEA (21)

Avenue Ferdinand de Lesseps
ZA Antipolis
33610 Canejan
Tél. : 05 57 26 09 00

Société CAPE (15)

89 chemin Cigales
06370 Mouans-Sartoux
Tél. : 04 89 35 71 47

CCD (12)

48 rue des Petites Écuries
75010 Paris
Tél. : 01 44 95 14 95

CEGEDIM

Logiciels Médicaux (31)

122 rue d'Aguesseau
92641 Boulogne-Billancourt
Tél. : 01 49 09 31 30

CMV MEDIFORCE (08)

1 boulevard Haussmann
75009 Paris
Tél. : 01 56 76 98 00

COOK France (05)

2 rue du Nouveau Bercy
94227 Charenton-le-Pont
Cedex
Tél. : 01 71 23 02 69

DERGAM

50 rue de Charonne
75011 Paris
Tél. : 01 43 43 79 11

DIEPHARMEX (39)

8 avenue de Rosemont
CH - 1208 Genève
Tél. : 41 (0) 22 718 64 20

DOCTOLIB (33)

131 Boulevard de Sébastopol
75002 Paris
Tél. : 01 83 35 53 58

DREXCO (27)

ZA la Plaine Haute
5 rue des Investisseurs
91560 Crosne
Tél. : 01 69 49 43 66

EFFIK (44)

Parc tertiaire de Meudon
Immeuble Le Newton
9-11 rue Jeanne Braconnier
92366 Meudon-la-Forêt cedex
Tél. : 01 41 28 20 20

ELOI MEDICAL (37-38)

10 rue Pergolèse
75116 Paris
Tél. : 01 44 17 13 80

EURONDA France (29)

ZAC « Les Vallées »
Avenue de Bruxelles
60110 Amblainville
Tél. : 03 44 06 69 70

GEDEON RICHTER (35)

Santé de la Femme
1-3 rue Caumartin
75009 Paris
Tél. : 01 43 12 00 44

GE MEDICAL SYSTEMS SCS (03)

24 avenue de l'Europe
78457 Vélizy-Villacoublay
Tél. : 01 34 49 50 00

GENOMA (19-20)

12 chemin des Aulx
1228 Plan les Ouates
Genève - Suisse
Tél. : 41 58 100 01 00

GYNEAS (52)

ZA Charles-de-Gaulle
14 rue Ferdinand de Lesseps
95190 Goussainville
Tél. : 01 34 04 88 88

HEPATOUM (14-15)

8 avenue des Minimes
94300 Vincennes
Tél. : 01 43 24 70 70

HIRAMED

74 boulevard d'Italie
98000 Monaco
Tél. : 08 99 23 09 23

IPRAD (32)

174 quai de Jemmapes
75010 Paris
Tél. : 01 42 49 57 57

LABORATOIRE

JALDES (25)

1132 rue de la Castelle
34070 Montpellier
Tél. : 04 67 99 80 50

LUNEAU GYNECOLOGIE

ELOI MEDICAL (13)

10 rue Pergolèse
75116 Paris
Tél. : 01 44 17 13 85

MAJORELLE (56)

12 rue de Berri
75008 Paris
Tél. : 01 83 96 84 70

MATERNOV (24)

11 avenue Myron Herrick
75008 Paris
Tél. : 09 70 80 51 10

MITHRA

Pharmaceuticals (40)

45 rue de l'Est
92100 Boulogne
Tél. : 01 46 21 89 30

MONDOCTEUR (26)

26 rue Beaubourg
75003 Paris
Tél. : 06 07 94 59 83

NUTREOV PHYSIANCE (41)

5 rue Louis Blériot
CS 70431
63017 Clermont-Ferrand
cedex 2
Tél. : 04 73 83 80 80

NUTRISANTÉ (38)

Parc d'Activité Sud Loire
85612 Montaigu
Tél. : 02 51 09 08 10

PHILIPS FRANCE (07)

33 rue de Verdun
92150 Suresnes
Tél. : 01 47 28 10 00

PFIZER (42)

23-25 avenue du Docteur
Lannelongue
75668 Paris
Tél. : 01 58 07 33 00



**PROCTER & GAMBLE
France (16-17)**

163 quai Aulagnier
92600 Asnières-sur-Seine
Tél. : 01 40 88 55 11

**ROCHE Diagnostics
France (37)**

2 avenue du Vercors
38240 Meylan
Tél. : 04 76 76 30 87

ROGÉ CAVAILLÈS (28)

11 avenue Dubonnet
92400 Courbevoie
Tél. : 01 46 67 59 60

**SAMSUNG
Electronics France (10-11)**

Division médicale
1 rue Fructidor
93484 Saint-Ouen cedex
Tél. : 01 44 04 70 00

SAURAMPS MEDICAL (01)

11 boulevard Henri IV
34960 Montpellier cedex 02
Tél. : 04 67 63 68 80

SCHMITZ FRANCE (49-50)

Parc Urbain Est
105 rue Alexandre Dumas
69120 Vaulx-en-Velin
Tél. : 04 78 94 70 90

SONOSCANNER (02)

59 rue de la Santé
75013 Paris
Tél. : 09 54 97 15 57

TEVA Santé (36)

Cœur Défense
110 esplanade du Général-de-Gaulle
92931 Paris la Défense cedex
Tél. : 01 55 91 78 00

**LIBRAIRIE
VERNAZOBRES (48)**

99 boulevard de l'Hôpital
75013 Paris
Tél. : 06 95 80 09 60

Thermo Fisher Scientific (23)

Centre d'Affaires Objectif
2 rue Louis Armand
92600 Asnières-sur-Seine
Tél. : 01 40 86 65 00

VEDICI et VITALIA (53)

58 bis rue de la Boétie
75008 Paris
Tél. : 01 58 56 16 80

VIVACY (30)

44 rue Paul Valéry
75116 Paris
Tél. : 01 56 90 08 08

YOPLAIT (30)

150 rue Galliéni
92641 Boulogne-Billancourt
cedex
Tél. : 01 70 19 42 00

WEDA (46)

2 rue Parlier
34000 Montpellier
Tél. : 04 67 56 31 16

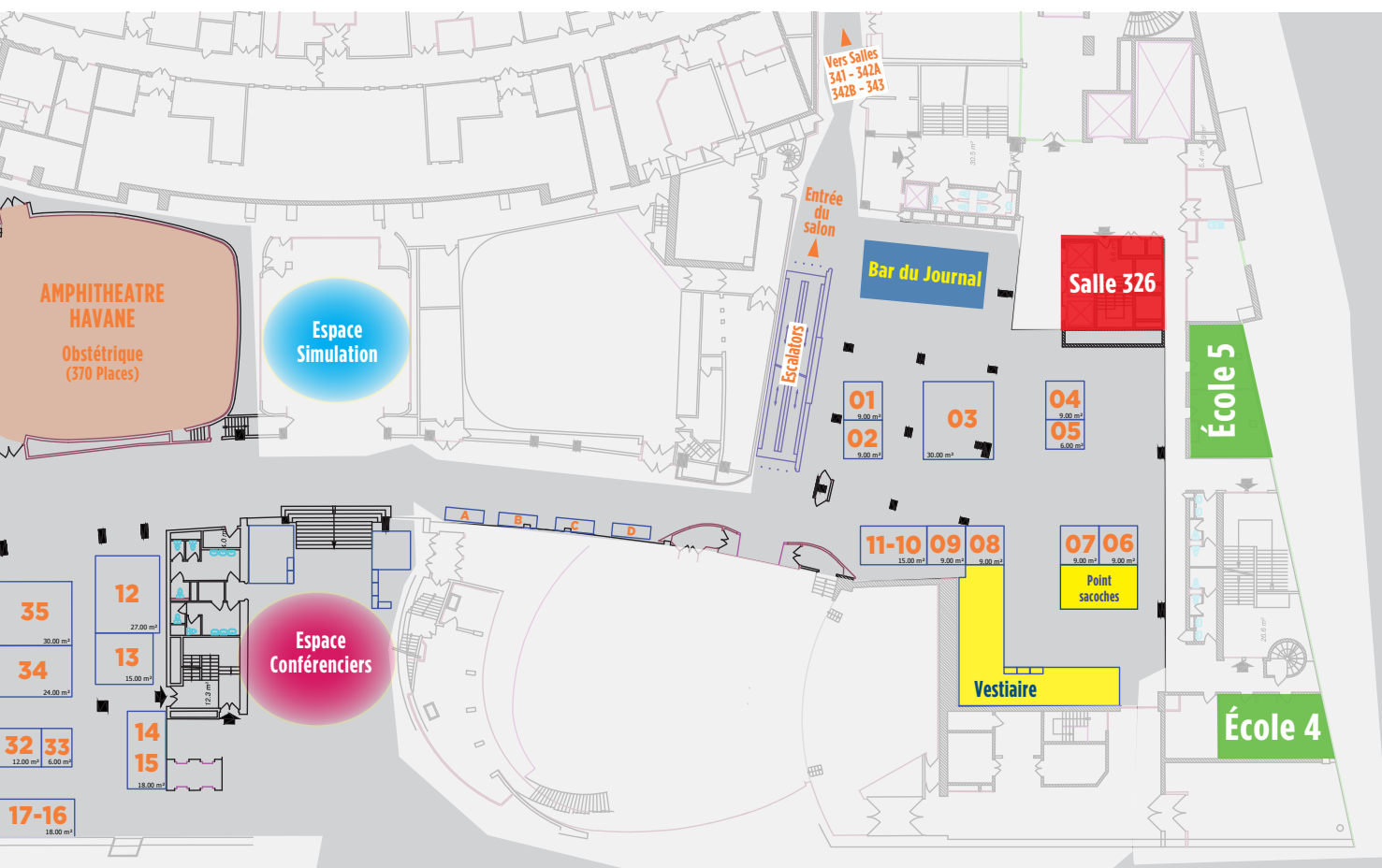
Sponsors 2016

BAYER

EFFIK

GEDEON RICHTER - division santé de la femme

TEVA Santé



DÉSÉQUILIBRE DE LA **FLORE VAGINALE**
IRRITATIONS, DÉMANGEAISONS, MALODEURS, PERTES

INNOVATION

Physioflor
L. CRISPATUS

L'ÉQUILIBRE, NATURELLEMENT.



● **PROBIOTIQUE NATUREL**
● **100% *Lactobacillus crispatus***
+ Thiosulfate de sodium



- **SOULAGE RAPIDEMENT**
l'inconfort vaginal et les désagréments intimes
- **RESTAURE et STABILISE**
la flore vaginale
- **LIMITE LES RÉCIDIVES**
d'infections vulvo-vaginales



VOIE VAGINALE - NE PAS AVALER

1 SEMAINE = 1 CURE

Dispositifs médicaux de classe IIa. CE 0537.
Fabriqués et distribués par les Laboratoires IPRAD Pharma.
Lire attentivement la notice.

Laboratoires
IPRAD