



**Agir pour
la santé
des femmes**

LA NEWSLETTER ADSF • AVRIL 2024

EDITO • Le 7 avril, c'était la Journée mondiale de la santé !

L'occasion de rappeler quelques chiffres sur l'accès à la santé des femmes les plus précaires que les équipes de l'ADSF accompagnent tout au long de leur parcours vers le soin.

Selon le plaidoyer de la FAS sur la Santé des femmes en situation de précarité, 64% des personnes renonçant aux soins sont femmes soit 10 millions de femmes chaque année*.

À l'ADSF en 2023, ce sont 2 189 femmes que les équipes ont rencontré en maraudes et dans les Repaires santé à Lille et à Paris. Sur l'ensemble des femmes accueillies 44% étaient en situation de rue (c'est-à-dire sans aucune solution d'hébergement), 25% étaient en hôtel social et 16% en centre d'hébergement d'urgence.

Cette situation de grande précarité entrave leur accès aux soins. À l'ADSF, 69% des femmes accueillies n'ont jamais eu de suivi médical antérieur.

Elles ont difficilement accès aux soins, à la prévention et aux structures de santé alors que la santé est un déterminant essentiel pour sortir de leur situation et retrouver confiance en soi.

Tous les jours, avec le soutien des partenaires, les équipes se mobilisent pour donner à chacune de ces femmes le droit à la santé !

En mars, la mobilisation des partenaires a été très intense pour collecter des produits d'hygiène notamment. Merci à tous et à toutes de votre engagement à nos côtés !

**Plaidoyer sorti en mars 2024*

• Interview croisée

Deux postes de cheffes de service ont été créés à l'ADSF en ce début d'année sur chaque antenne : interview croisée de Raphaëla Justamon, cheffe de service à Paris, et Amandine Watry, cheffe de service à Lille, afin de mieux connaître leur parcours et leurs motivations.



• Quel est votre parcours professionnel ?

AW : Je travaille depuis environ une quinzaine d'expérience dans le domaine social. A la fois entre Lille et Paris, en tant qu'éducatrice spécialisée puis cheffe de service. Mon travail a été principalement concentré sur l'accompagnement des publics en situation de précarité et d'exclusion.

RJ : Je suis infirmière puéricultrice depuis 2007. J'ai exercé dans des services de soins d'urgence avant d'occuper des postes de cadre de santé en milieu hospitalier pendant 10 ans. J'ai rejoint l'ADSF en novembre en tant qu'Infirmière coordinatrice des soins et je suis désormais Cheffe de service de l'antenne de Paris.

• Pourquoi avez-vous choisi d'exercer au sein de l'ADSF ?

AW : Mon choix de rejoindre l'ADSF découle de mon désir de contribuer à la santé des femmes. Je trouve crucial de répondre aux besoins souvent ignorés de ce public, en les orientant vers des solutions adaptées et en leur offrant un accompagnement au plus près de leurs réalités.

RJ : Je voulais donner plus de sens à mon exercice professionnel. L'ADSF est centré sur mon cœur de métier, la santé, et prône des valeurs humanistes et féministes qui me sont chères.

• Avez-vous toujours voulu travailler auprès d'un public sensible et vulnérable ?

AW : Après avoir travaillé brièvement dans la protection de l'enfance, j'ai voulu me consacrer aux personnes en situation de précarité. Pour moi, c'est un domaine dans lequel l'impact sur la société est significatif et les enjeux sont cruciaux. Je crois fermement qu'en abordant les questions de santé de manière holistique, nous pouvons réellement améliorer le bien-être des femmes rencontrées et les accompagner vers un mieux-être global.

RJ : J'ai été sensibilisée au travail auprès de ce public à travers mes postes en milieu hospitalier, en PMI et mes adhésions dans différentes associations. Je suis aujourd'hui extrêmement mobilisée sur le sujet de l'accompagnement des femmes en situation de grande précarité.

• Qu'est-ce qui vous motive dans votre rôle de cheffe de service ?

AW : Ce qui me motive dans mon rôle de cheffe de service, c'est d'assurer au mieux l'accompagnement de l'équipe, composée de sage-femme, de psychologue, de bénévoles et de femmes repaires. Je trouve essentiel de coordonner les efforts de chacun.e, de donner une direction claire et d'établir des partenariats pertinents pour répondre aux besoins des femmes de manière efficace et personnalisée. Mon rôle consiste à faciliter le bon déroulement des actions en veillant à ce que tout se passe au mieux pour l'ensemble des parties impliquées.

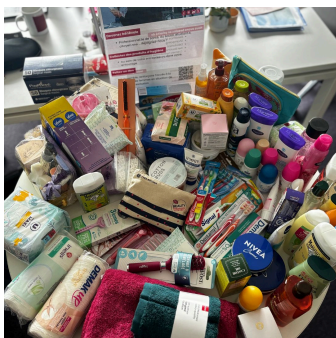
RJ : J'ai à cœur de porter les valeurs de l'ADSF en interne et auprès de nos partenaires, de construire et mener à bien les projets avec la direction et l'équipe et de participer au développement de l'antenne de Paris et des futures antennes.

La présidente et le conseil d'administration leur souhaite la bienvenue dans leur nouvelle fonction !

• Solidarité & mobilisation

Grande Mobilisation autour du 8 mars

Dans le cadre de la Journée internationale des droits des femmes, de nombreux acteurs de différents horizons se sont mobilisés pour organiser des collectes de produits d'hygiène à Paris, en Île-de-France et à Lille ! Cette incroyable mobilisation va permettre la constitution de plus de 1 500 kits d'hygiène afin d'améliorer le quotidien des femmes accompagnées par les équipes de l'ADSF.



SNCF, du 26 février au 7 mars à Paris



Tour CBX, du 4 mars février au 2 avril à La Défense



Valoxy, le 8 mars à Lille



Chloé, le 21 mars à Paris

Ils et elles se sont aussi mobilisé·e·s : Icade Management - CNP - N'Joy Dance - Alvarez & Marsal - AIG Europe SA - Dr Pierre Ricaud - Onatera - SNCF - Chloé - Etam - Ecole des officiers de la gendarmerie - Sewan - La Protection civile avec la Police nationale - Humanity Diaspo - Lycée La Tournelle - Red Star FC - BayBridgeDigital - Barreshape - OKTA

Un grand merci !



Courir, marcher, agir pour l'égalité : aidez-nous à atteindre 1 000 € !

Comme tous les ans, la Fondation des femmes organise la course Festive et Solidaire contre les violences faites aux femmes ! Le 23 avril à 18h30 sur la Place de l'Hôtel de Ville, l'ADSF sera à nouveau sur la ligne de départ.

En soutien à l'égalité et à la fin des violences faites aux femmes, chaque équipe lance une collecte de fonds.

Rendez-vous sur la page de collecte, cliquez sur "je soutiens cette collecte".

Je soutiens



Pédaler pour aller vers les femmes à la rue

L'ADSF a déposé un projet d'achat de 2 vélos cargo et de kits d'hygiène dans le cadre du budget participatif de la Ville de Paris.

Le principe : atteindre 1 500 soutiens pour que le projet soit proposé aux votes des élus en septembre 2024.

Aidez-nous à aller vers elles

Comment ? Avec 1 commentaire ! Cliquez sur "Je veux m'associer" et donner votre avis sur ce projet visant à améliorer les maraudes de l'ADSF

Je participe

Les offres d'emploi

Le rapport d'activité 2022

[FAIRE UN DON](#)

ADSF - Agir pour la Santé des Femmes
18, rue Bernard Dimey
75018 PARIS
communication@adsfasso.org
www.adsfasso.org



Cet e-mail a été envoyé à {{ contact.EMAIL }}
Vous avez reçu cet email car vous vous êtes inscrit sur ADSF - Agir pour la Santé des Femmes.

[Se désinscrire](#)



© 2021 ADSF - Agir pour la Santé des Femmes